

MALTESER CARRÉ

APARTMENTS UND WOHNUNGEN
MALTESERPLATZ 2 IN AMBERG

WENN
SICH
ZUKUNFT
UND
GESCHICHTE
VERBINDEN

Willkommen in einer der schönsten Ecken Ambergs
Hier an der nordwestlichen Spitze der Amberger Altstadt liegt das denkmalgeschützte Maltesergebäude: ein historischer Gebäudekomplex aus dem 17. Jahrhundert, der mit einer 160 Meter langen Fassade imponiert und auf eine bewegte Geschichte zurückblickt. Die direkte Nähe zum Stadtgraben und damit zum gepflegten Grüngürtel der Altstadt sind ideal für Spaziergänge oder Jogging-Runden; die eindrucksvolle Vierflügelanlage sorgt für ein besonderes Ambiente



MALTESER CARRÉ



MALTESER CARRÉ

WOHNEN
ARBEITEN
RESIDIEREN
KONFERIEREN
GENIESSEN
KULTUR



Ehem. Jesuitenkloster



Malteser-Gasthof



Speisesaal des „Kgl. Studienseminars“

MALTESER CARRÉ

HISTORISCHER REIZ MIT EINMALIGEM AMBIENTE



„Gruss aus Amberg“: Historische Postkarte des „Kgl. Studienseminars“ mit Biergarten (rechts) und Brauerei im Hintergrund



Malteser-Biergarten

EIN BESON- DERER LEBENS- RAUM

Das Gebäude: Mit Flair und Geschichte

Es waren die Jesuiten, die das Maltesergebäude zwischen 1665 und 1678 als Kolleg mit Gymnasium, Bibliothek und Kongregationssaal erbauten. 1782 ging es an den Malteserorden über, daher der Name der Anlage. Unbedingt sehenswert ist die frühbarocke Kassettendecke im zweigeschossigen Kongregationssaal. Sie ist mit 39 Metern Länge und 15 Metern Breite eine der größten Holzdecken Bayerns.

Ein weiteres Prachtstück: der von einer Spiegeldecke überwölbte Bibliothekssaal der Provinzialbibliothek. Und auch die vier Gebäudeflügel rund um den Innenhof des einstigen Kolleggebäudes beeindrucken durch mächtiges Mauerwerk und herrliche Deckengewölbe. Hier ist eine besondere Wohnatmosphäre garantiert.



RUHIG UND DOCH MITTEN DRIN

Die Anlage: Herrlich historisches Ambiente

Nicht nur das Gelände rund um das Maltesergebäude wartet mit vielen Vorzügen auf – von der gotischen Kirche St. Georg über die ehemalige Malteser-Brauerei, die heute Wohnhaus ist, bis zum ehemaligen Klostergarten mit Springbrunnen, der heute öffentlicher Park ist und zum Verweilen einlädt.



WENN SICH ZUKUNFT UND GESCHICHTE VERBINDEN

Die Lage: Drumherum alles in Reichweite

Auch Fußgängerzone, Läden, Cafés und kulturell interessante Hotspots ebenso wie Schulen, Kindergarten oder Bahnhof sind zu Fuß prima erreichbar. Übrigens: Die Ostbayerische Technische Hochschule (OTH) Amberg-Weiden ebenso wie der Firmensitz von Grammer liegen weniger als fünf Gehminuten entfernt.

DER WESTTRAKT: WOHNEN FÜR ANSPRUCHSVOLLE

19 moderne Apartments und drei Wohneinheiten im 2. OG;

Im Westtrakt des Maltesergebäudes war ursprünglich das Jesuitenkolleg, später dann das „Königliche Studienseminar“ und bis vor Kurzem noch das Schülerinternat des Max-Reger-Gymnasiums untergebracht. Mitte der 1990er-Jahre wurde dieser Teil des denkmalgeschützten Vierflügelkomplexes umfassend saniert.

Was hier in direkter Nähe zur Hochschule entsteht, sind 19 attraktive Apartments – jedes optional modern möbliert und hochwertig ausgestattet mit Bad, und massivem Parkett – sowie drei Wohneinheiten im 2. OG. Hohe Decken, Licht spendende Fenster und das historische Ambiente sorgen für ein herrliches Wohngefühl.

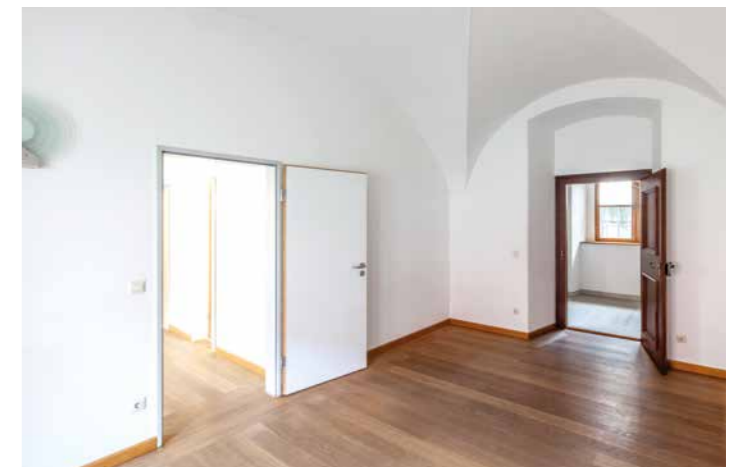
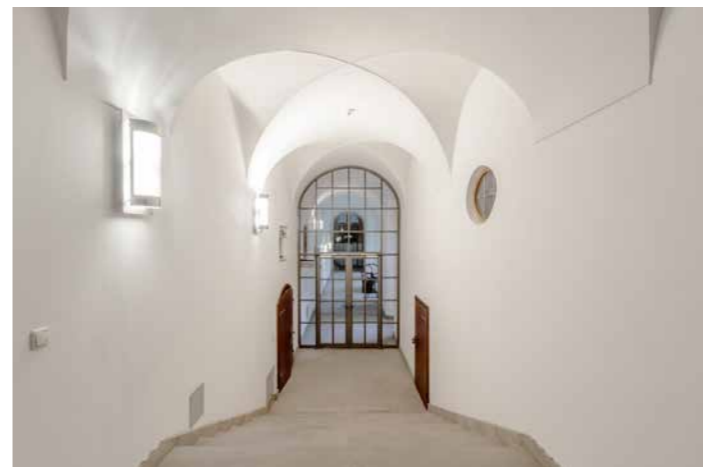


IDEAL FÜR
STUDIERENDE,
WOCHENEND-
HEIMFAHRER
ODER ZUR
NUTZUNG ALS
ZWEITWOHNUNG



19 Apartments:

- ca. 18 bis 22 m² groß
- ideal für Studenten und Wochenend-Heimfahrer
- optional modern möbliert
- Bad mit Dusche & WC
- optional moderne Küchenzeile
- historisches Ambiente und hochwertige Ausstattung
- hohe Decken – teilweise mit Gewölbe
- massives Eichendielenparkett



APARTMENT A-E01

WEST-TRAKT
ERDGESCHOSS

APARTMENT A-E01

MALTESER CARRÉ

LAGE	EG
APARTMENT	17,26 m ²
BAD	2,48 m ²
GESAMT	19,74 m²

optional modern möbliert

Bad mit Dusche & WC

optional moderne Küchenzeile

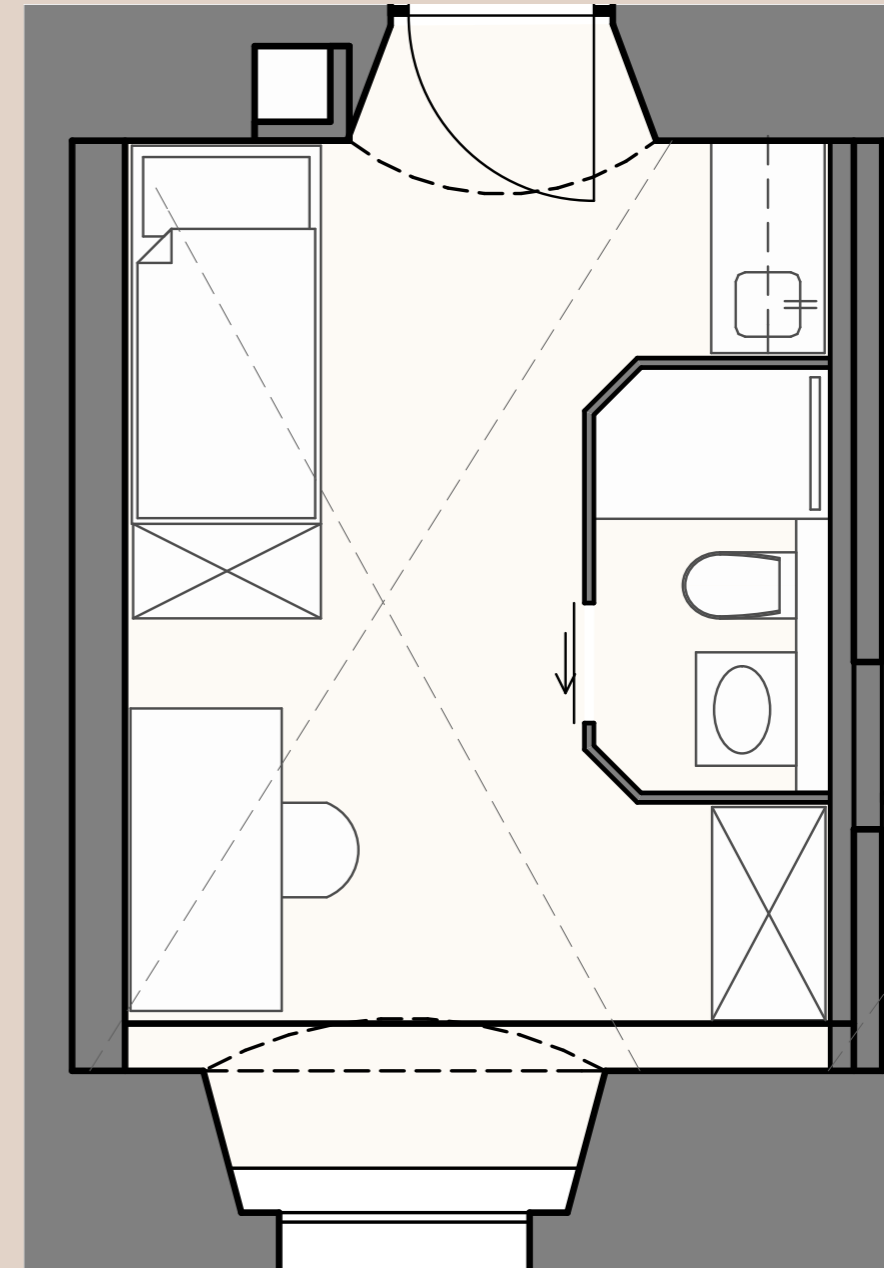
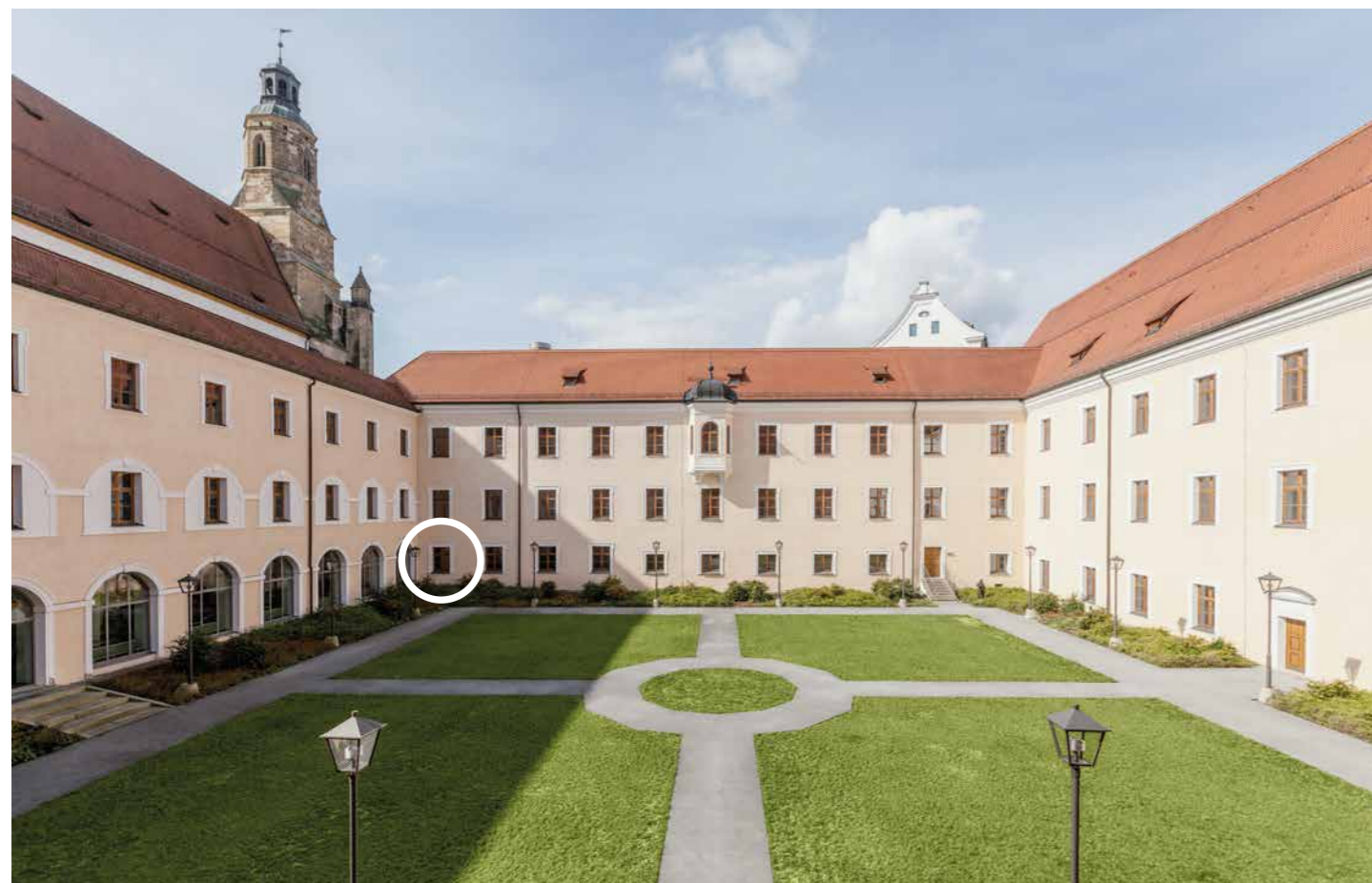
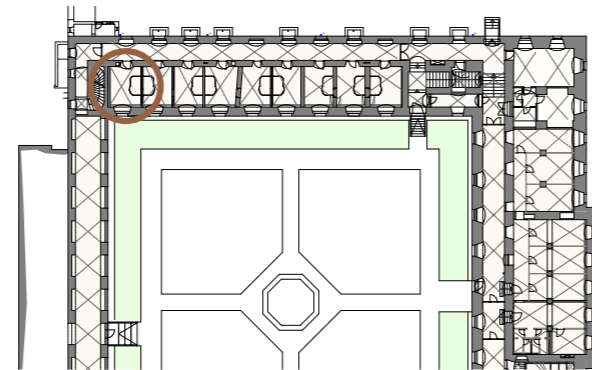
historisches Ambiente

hochwertige Ausstattung

hohe Decken

massives Eichendielenparkett

ruhige Lage



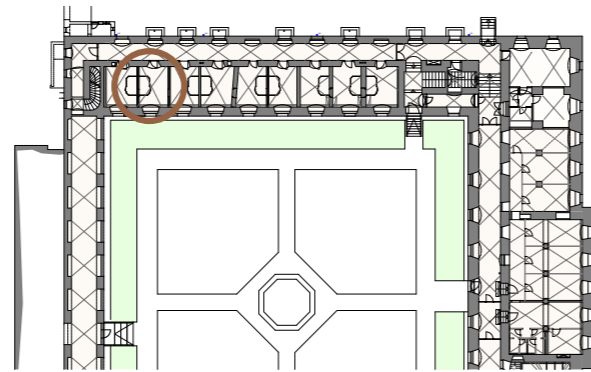
APARTMENT A-E02

WEST-TRAKT
ERDGESCHOSS

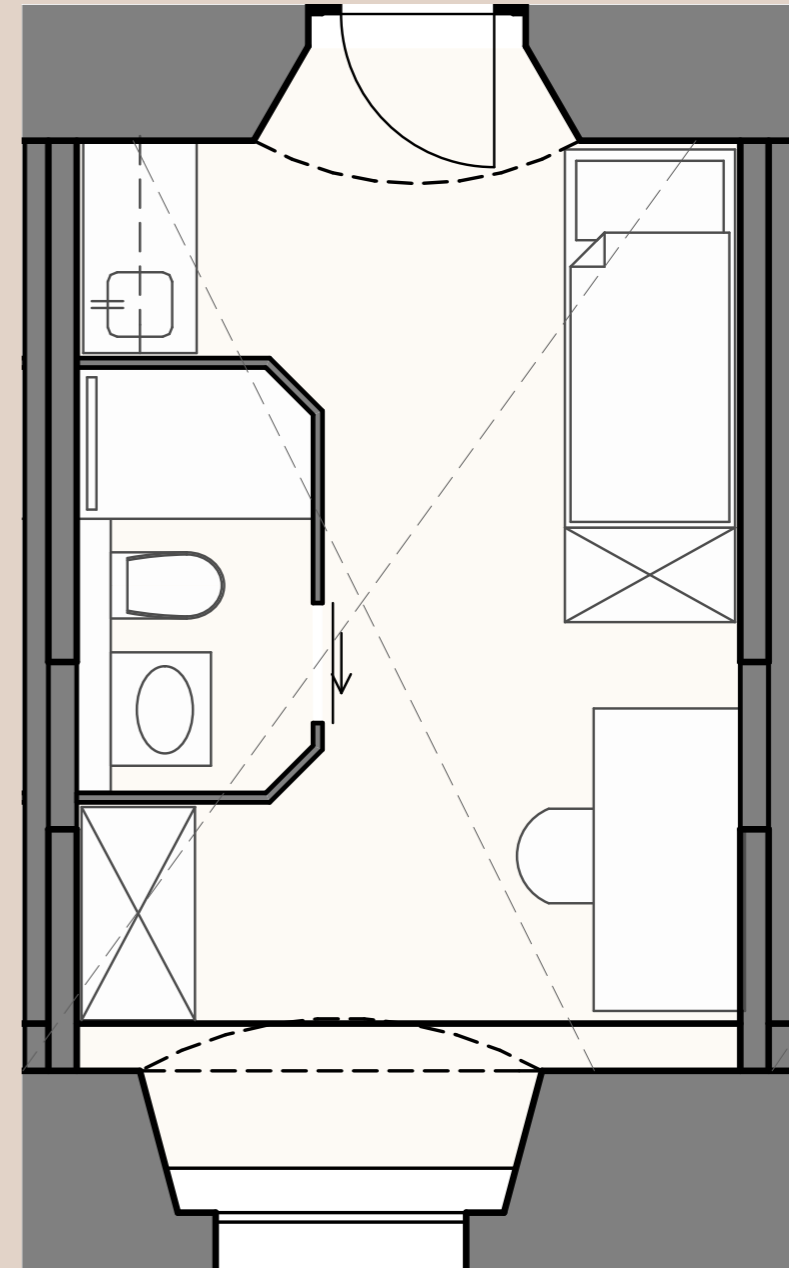
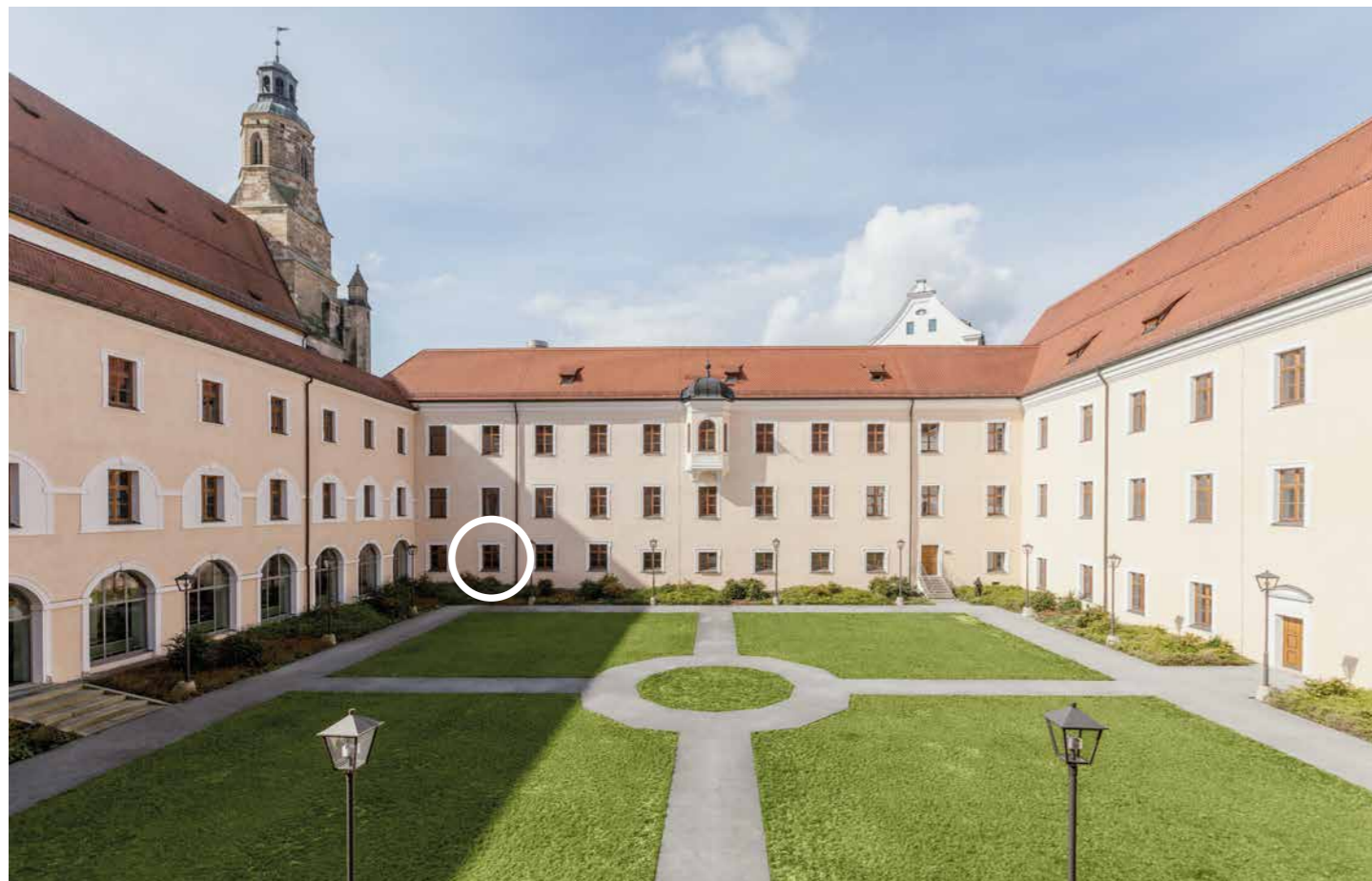
APARTMENT A-E02

MALTESER CARRÉ

LAGE	EG
APARTMENT	16,01 m ²
BAD	2,48 m ²
GESAMT	18,49 m²



- optional modern möbliert
- Bad mit Dusche & WC
- optional moderne Küchenzeile
- historisches Ambiente
- hochwertige Ausstattung
- hohe Decken
- massives Eichendielenparkett
- ruhige Lage



APARTMENT A-E03

WEST-TRAKT
ERDGESCHOSS

APARTMENT A-E03

MALTESER CARRÉ

LAGE	EG
APARTMENT	15,80 m ²
BAD	2,48 m ²
GESAMT	18,28 m²

optional modern möbliert

Bad mit Dusche & WC

optional moderne Küchenzeile

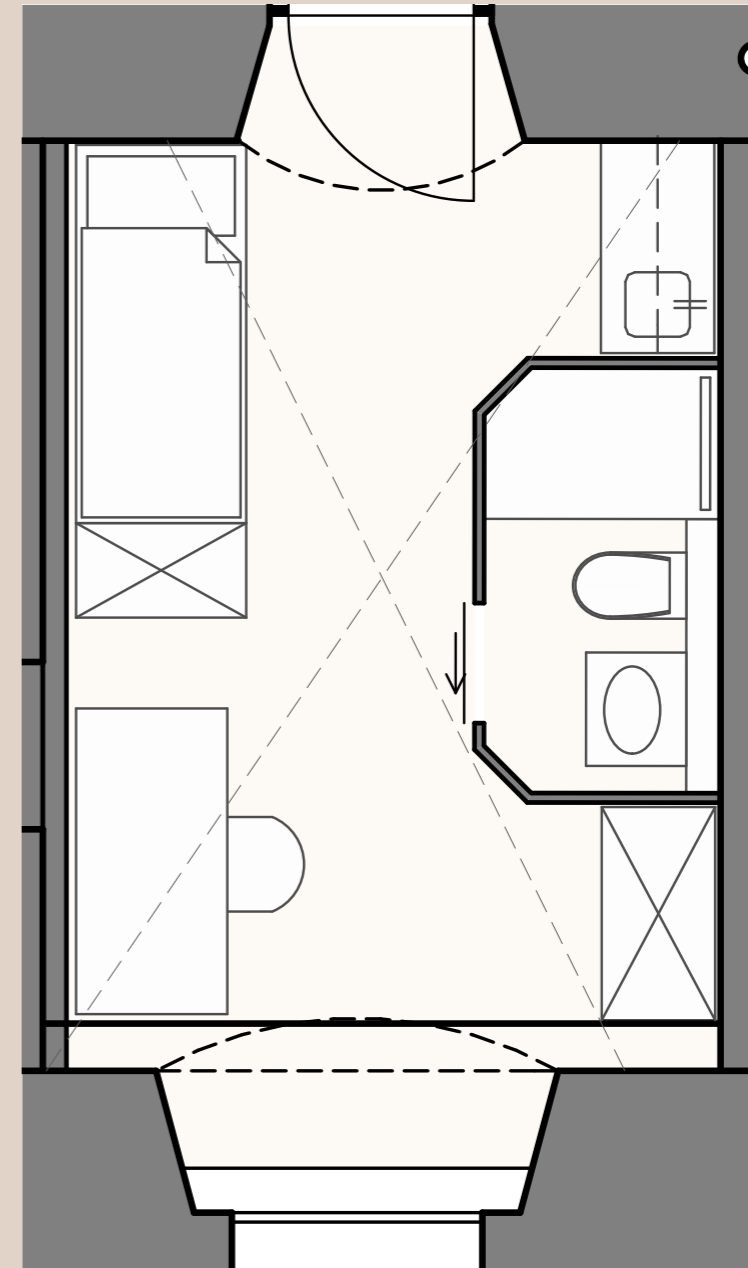
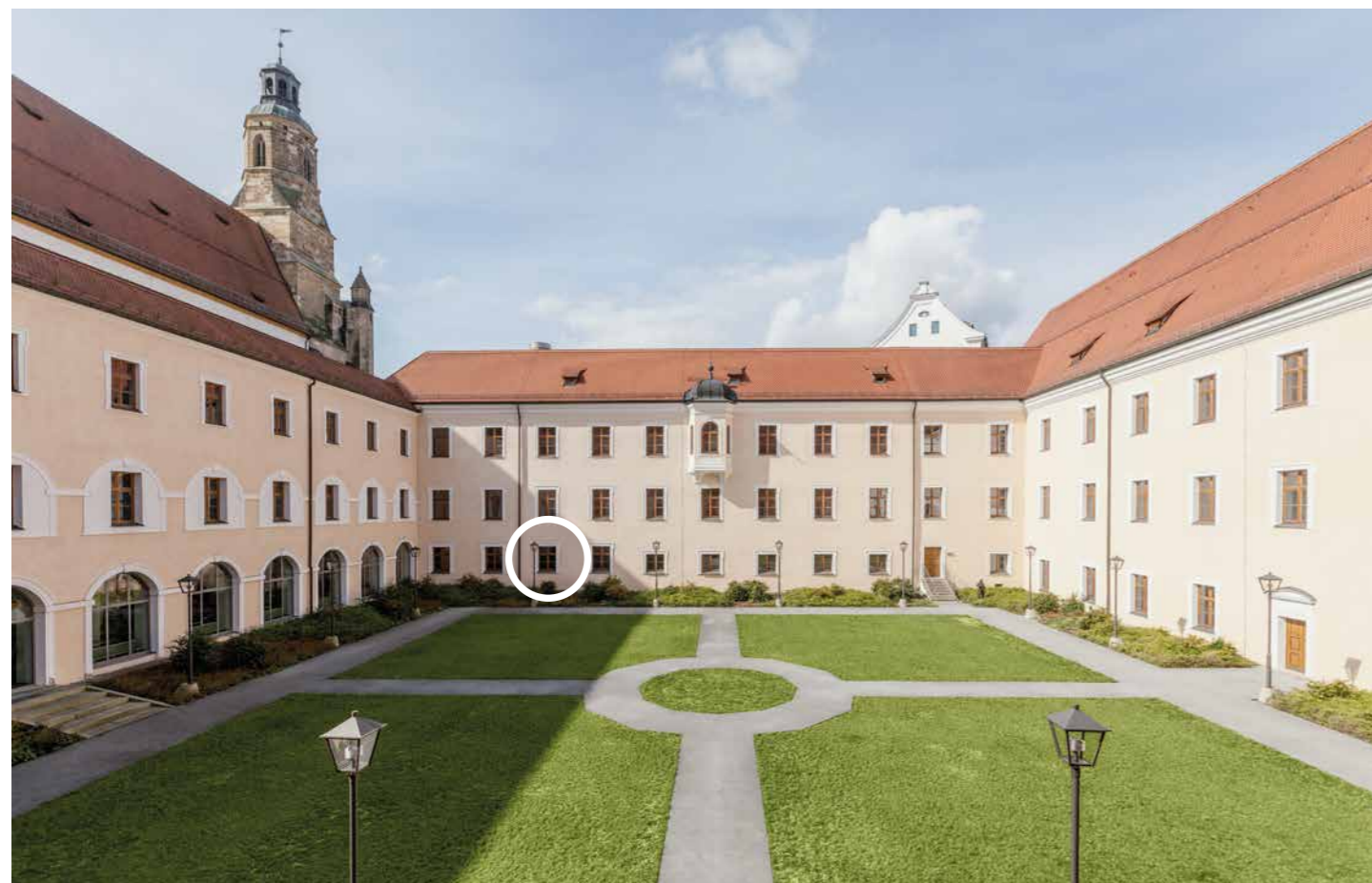
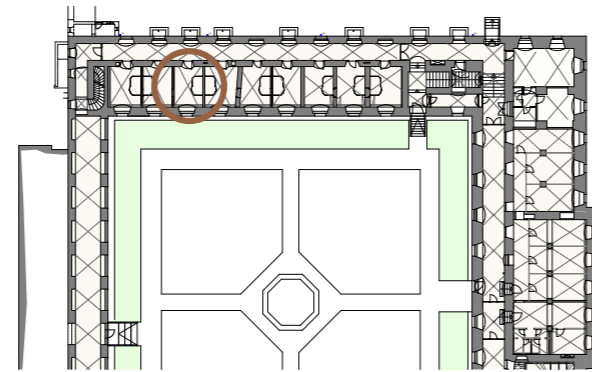
historisches Ambiente

hochwertige Ausstattung

hohe Decken

massives Eichendielenparkett

ruhige Lage



APARTMENT A-E04

WEST-TRAKT
ERDGESCHOSS

APARTMENT A-E04

MALTESER CARRÉ

LAGE	EG
APARTMENT	18,04 m ²
BAD	2,48 m ²
GESAMT	20,52 m²

optional modern möbliert

Bad mit Dusche & WC

optional moderne Küchenzeile

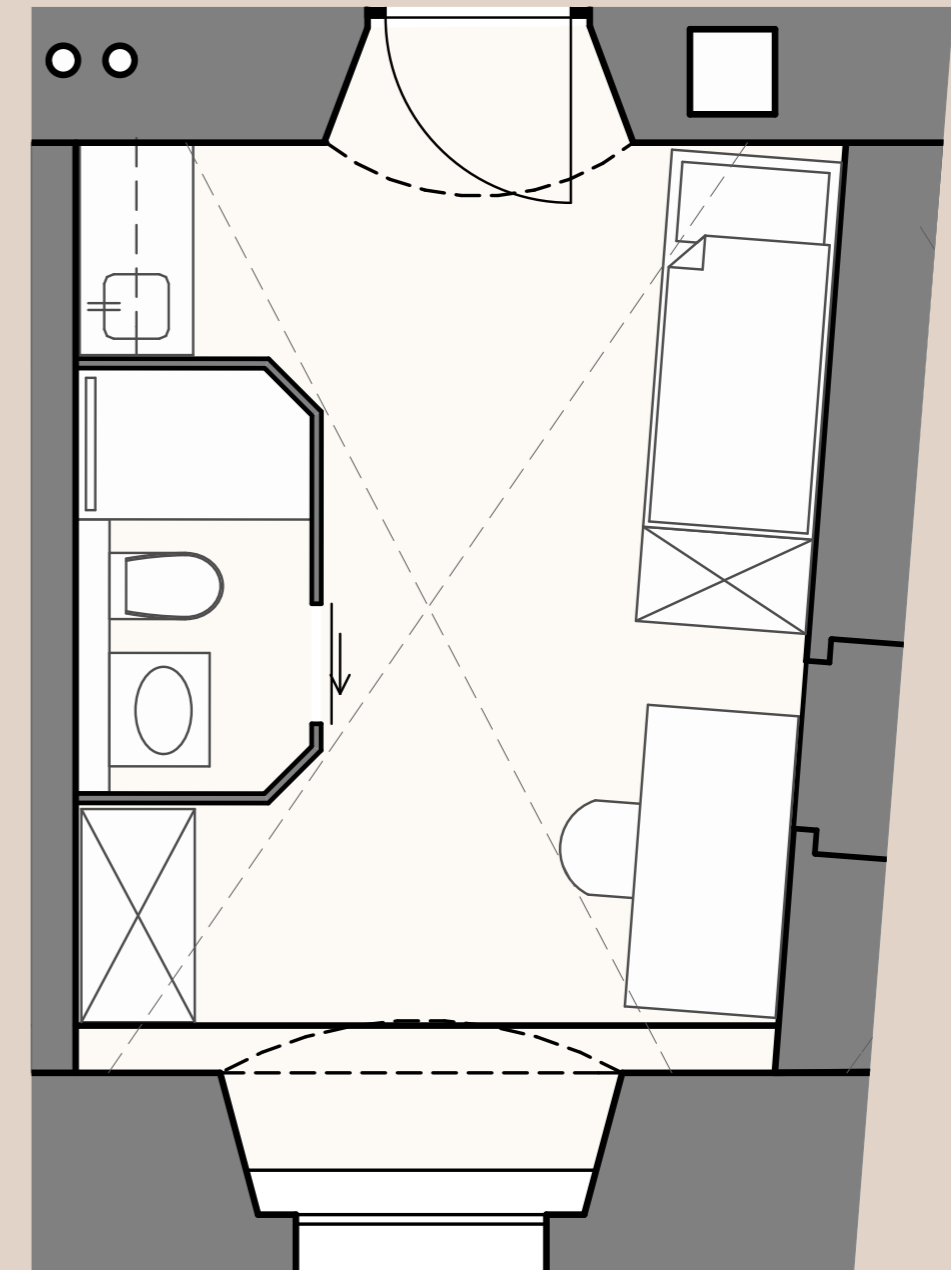
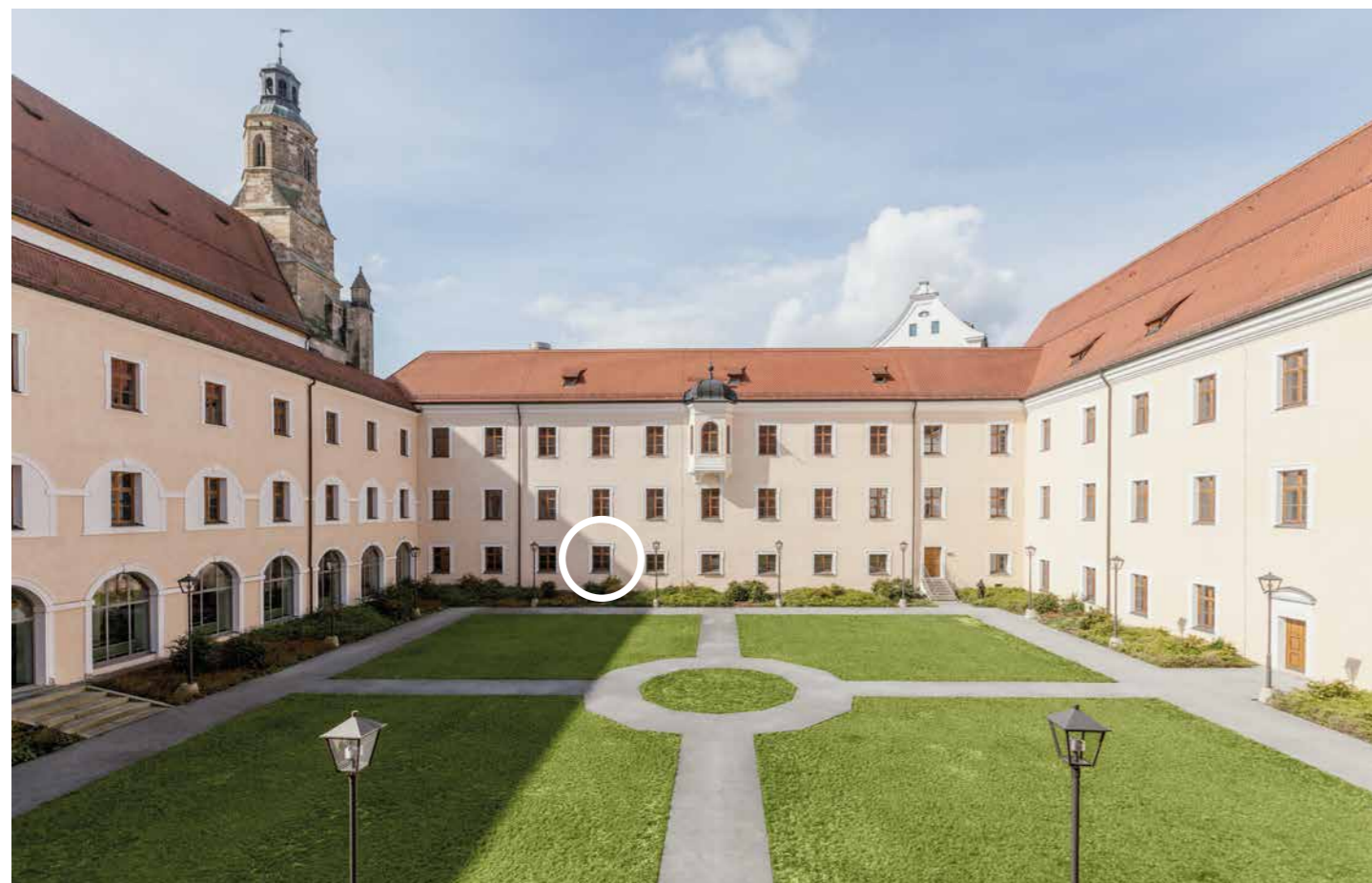
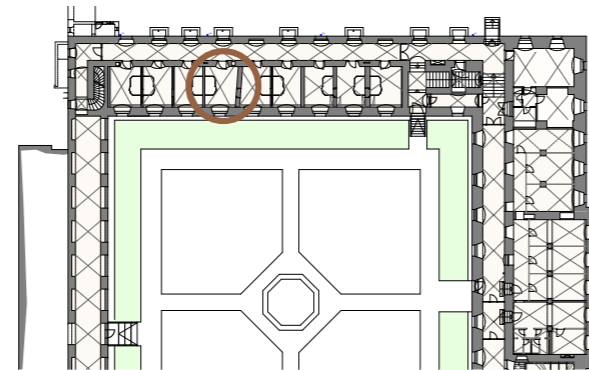
historisches Ambiente

hochwertige Ausstattung

hohe Decken

massives Eichendielenparkett

ruhige Lage



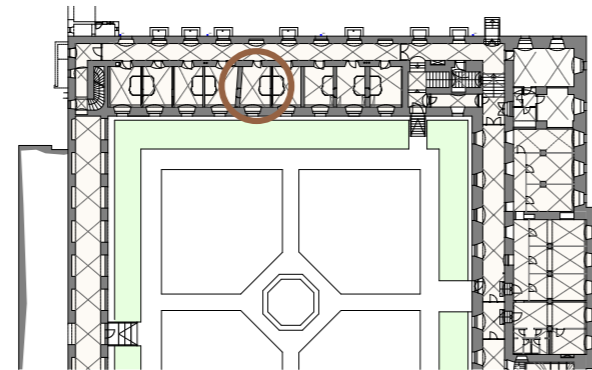
APARTMENT A-E05

WEST-TRAKT
ERDGESCHOSS

APARTMENT A-E05

MALTESER CARRÉ

LAGE	EG
APARTMENT	16,24 m ²
BAD	2,48 m ²
GESAMT	18,72 m²



optional modern möbliert

Bad mit Dusche & WC

optional moderne Küchenzeile

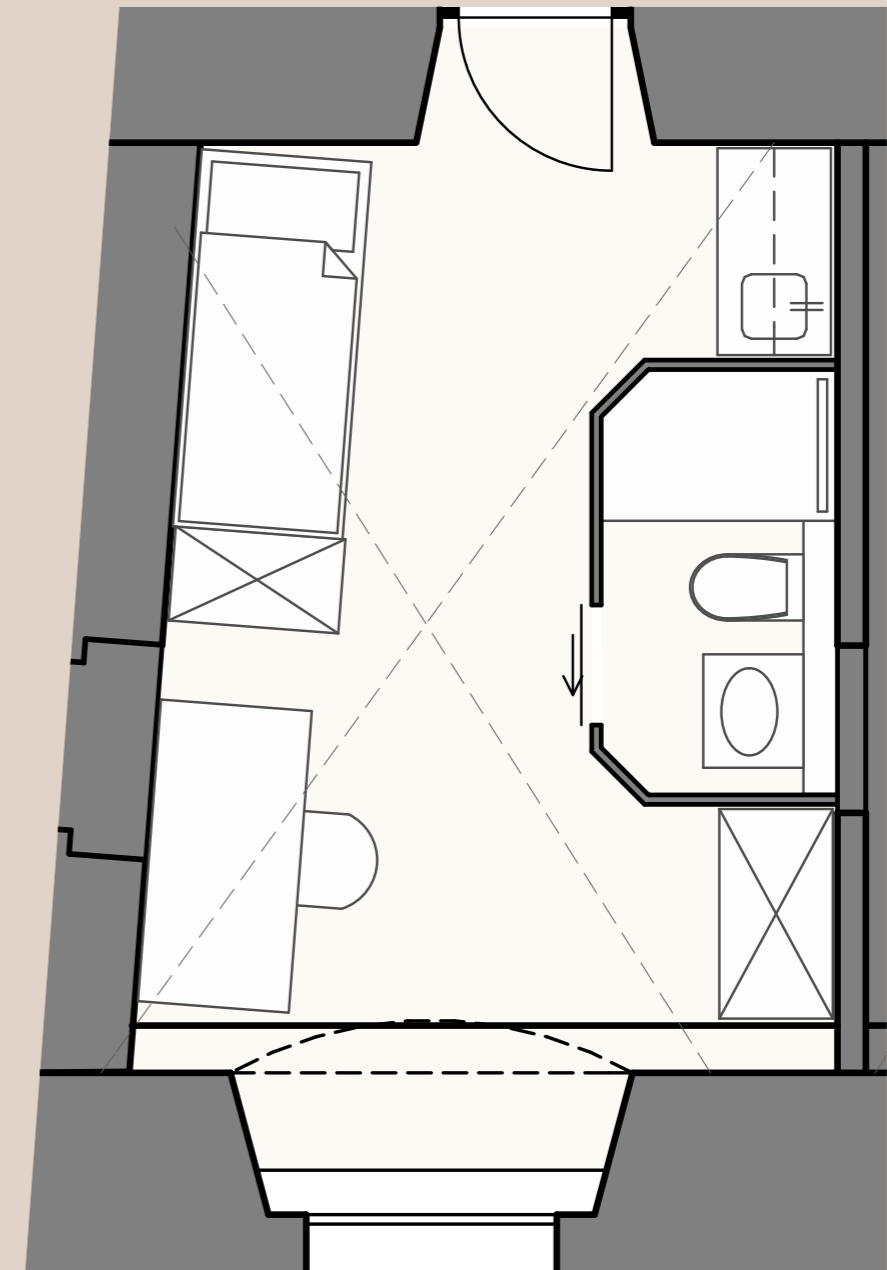
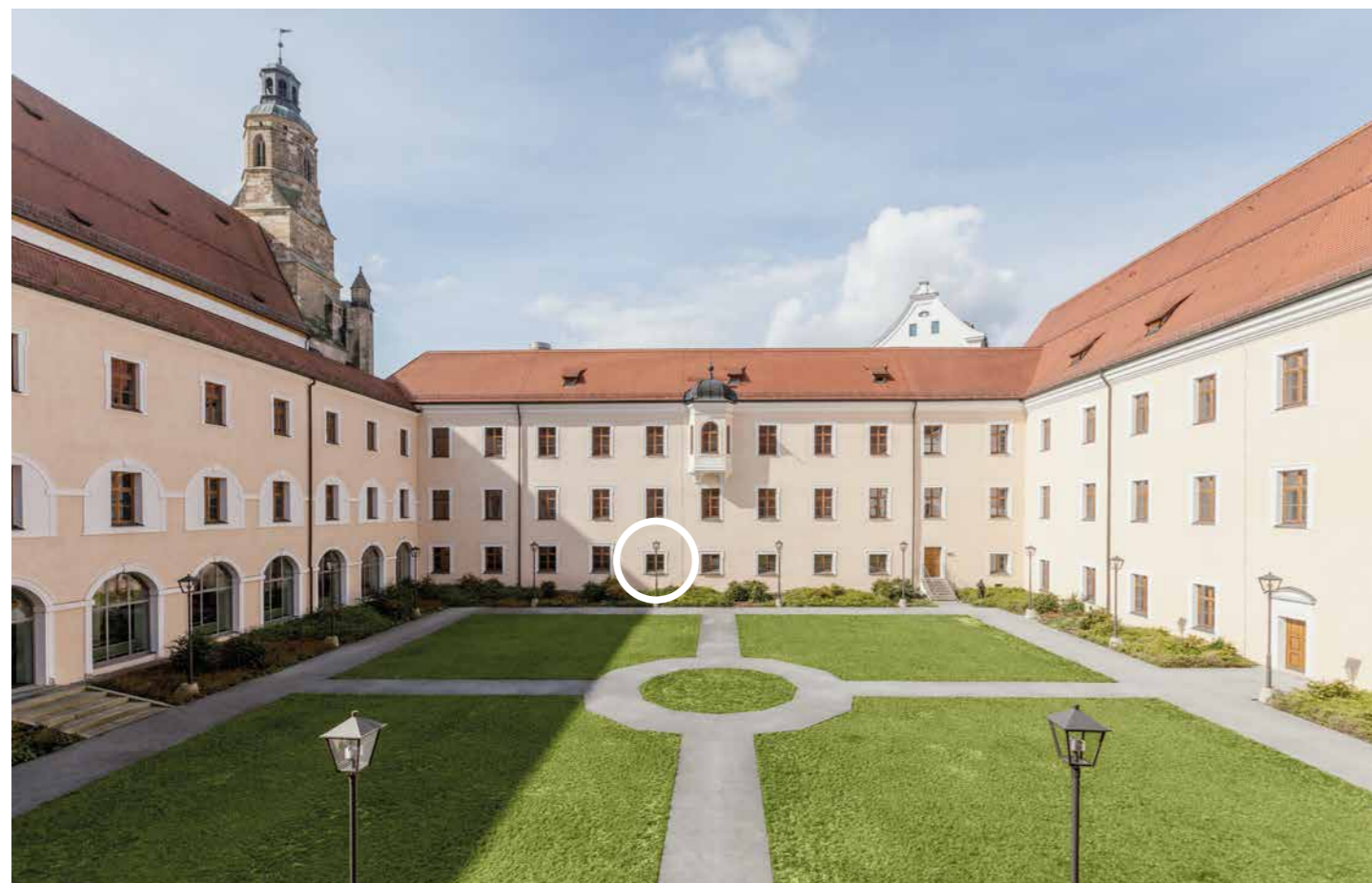
historisches Ambiente

hochwertige Ausstattung

hohe Decken

massives Eichendielenparkett

ruhige Lage



APARTMENT A-E06

WEST-TRAKT
ERDGESCHOSS

APARTMENT A-E06

MALTESER CARRÉ

LAGE	EG
APARTMENT	15,77 m ²
BAD	2,48 m ²
GESAMT	18,25 m²

optional modern möbliert

Bad mit Dusche & WC

optional moderne Küchenzeile

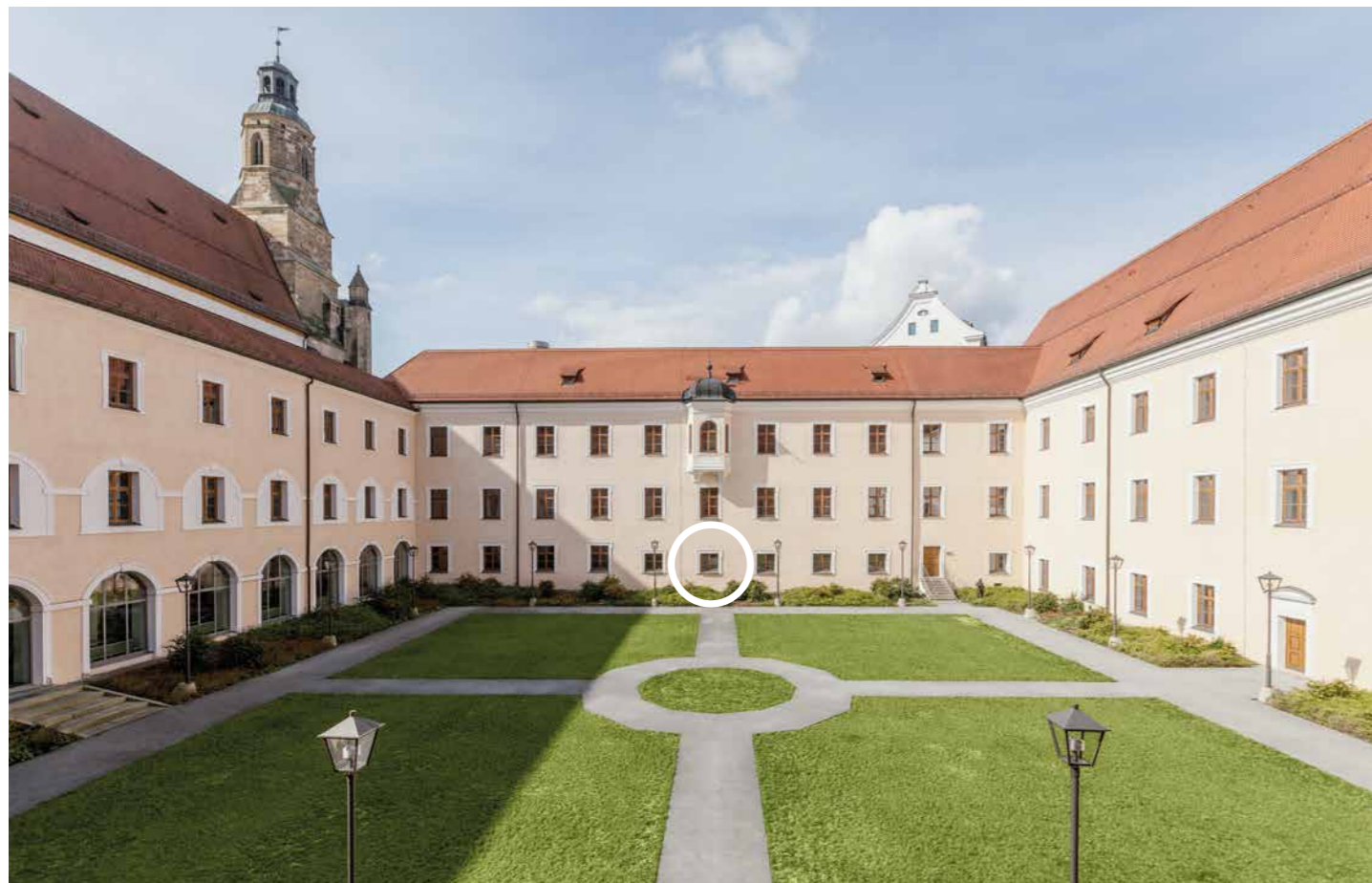
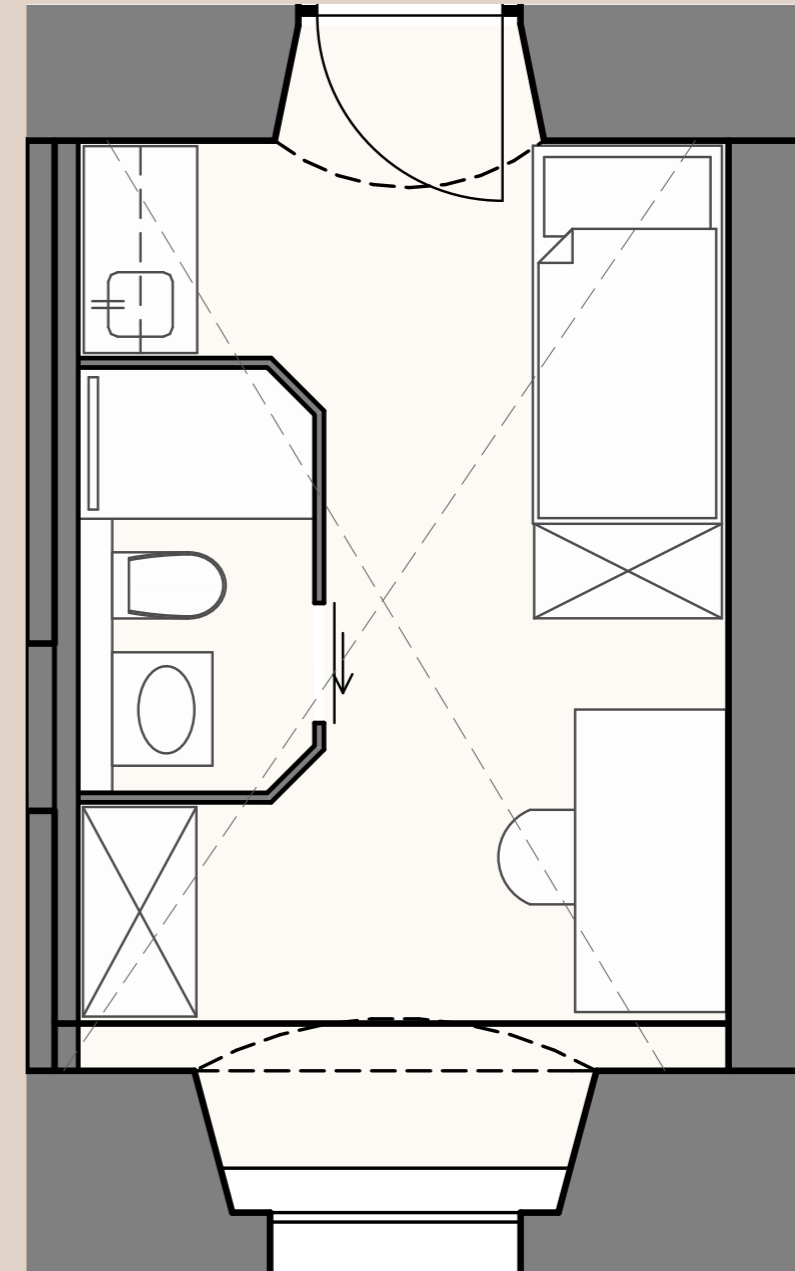
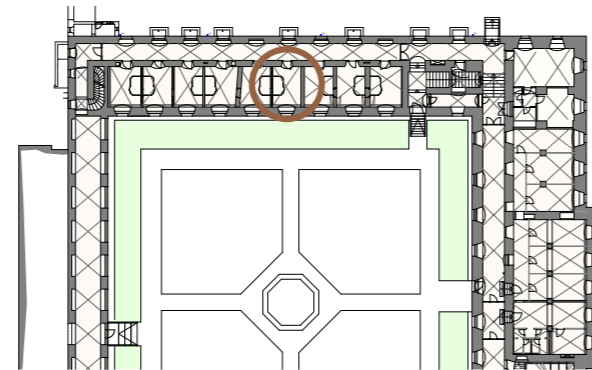
historisches Ambiente

hochwertige Ausstattung

hohe Decken

massives Eichendielenparkett

ruhige Lage



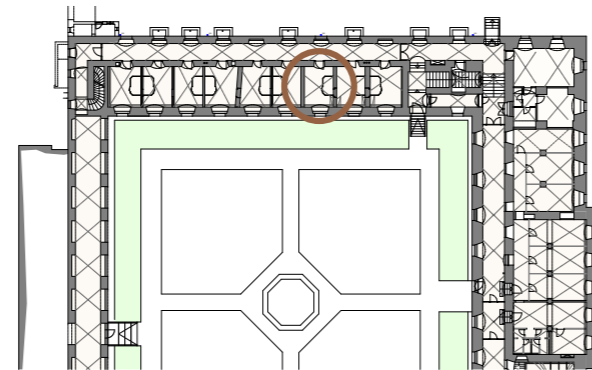
APARTMENT A-E07

WEST-TRAKT
ERDGESCHOSS

APARTMENT A-E07

MALTESER CARRÉ

LAGE	EG
APARTMENT	16,20 m ²
BAD	2,48 m ²
GESAMT	18,68 m ²



optional modern möbliert

Bad mit Dusche & WC

optional moderne Küchenzeile

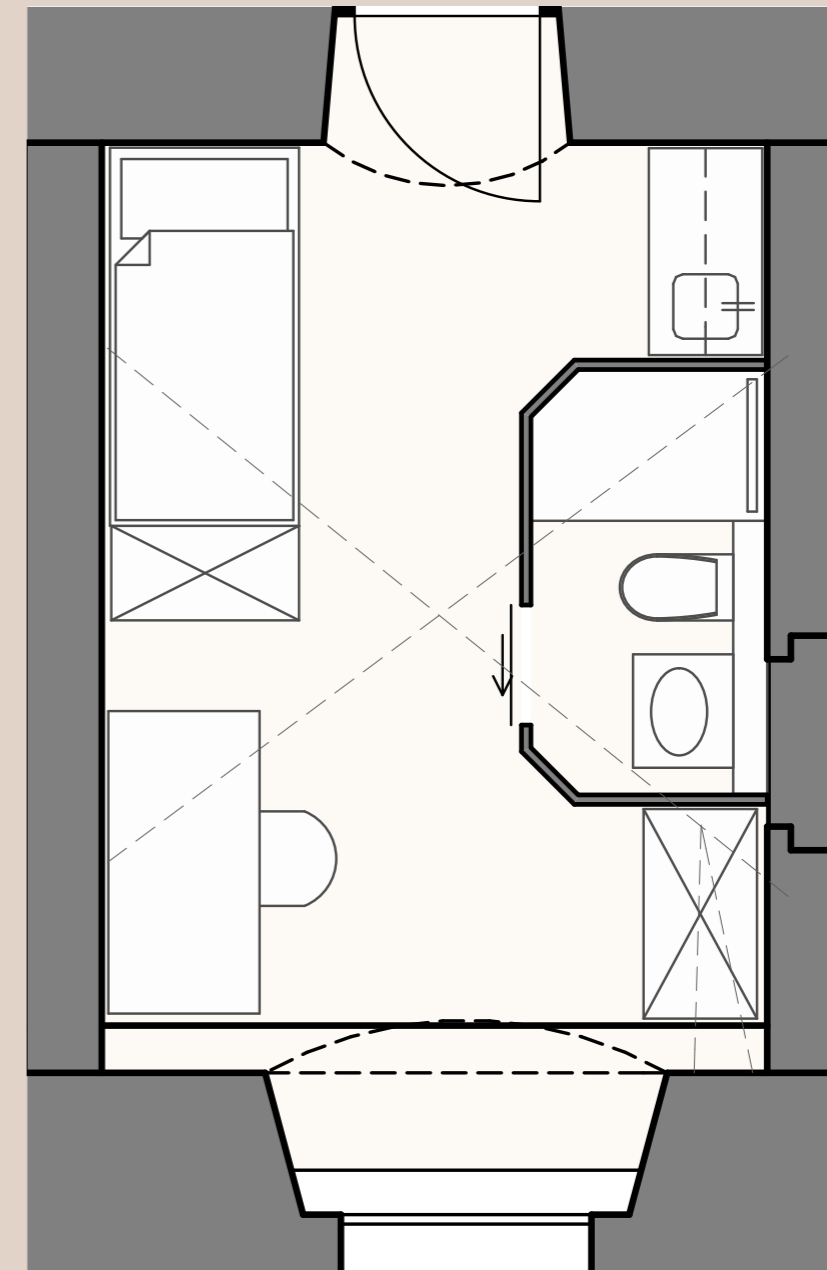
historisches Ambiente

hochwertige Ausstattung

hohe Decken

massives Eichendielenparkett

ruhige Lage



APARTMENT A-E08

WEST-TRAKT
ERDGESCHOSS

APARTMENT A-E08

MALTESER CARRÉ

LAGE	EG
APARTMENT	15,94 m ²
BAD	2,48 m ²
GESAMT	18,42 m²

optional modern möbliert

Bad mit Dusche & WC

optional moderne Küchenzeile

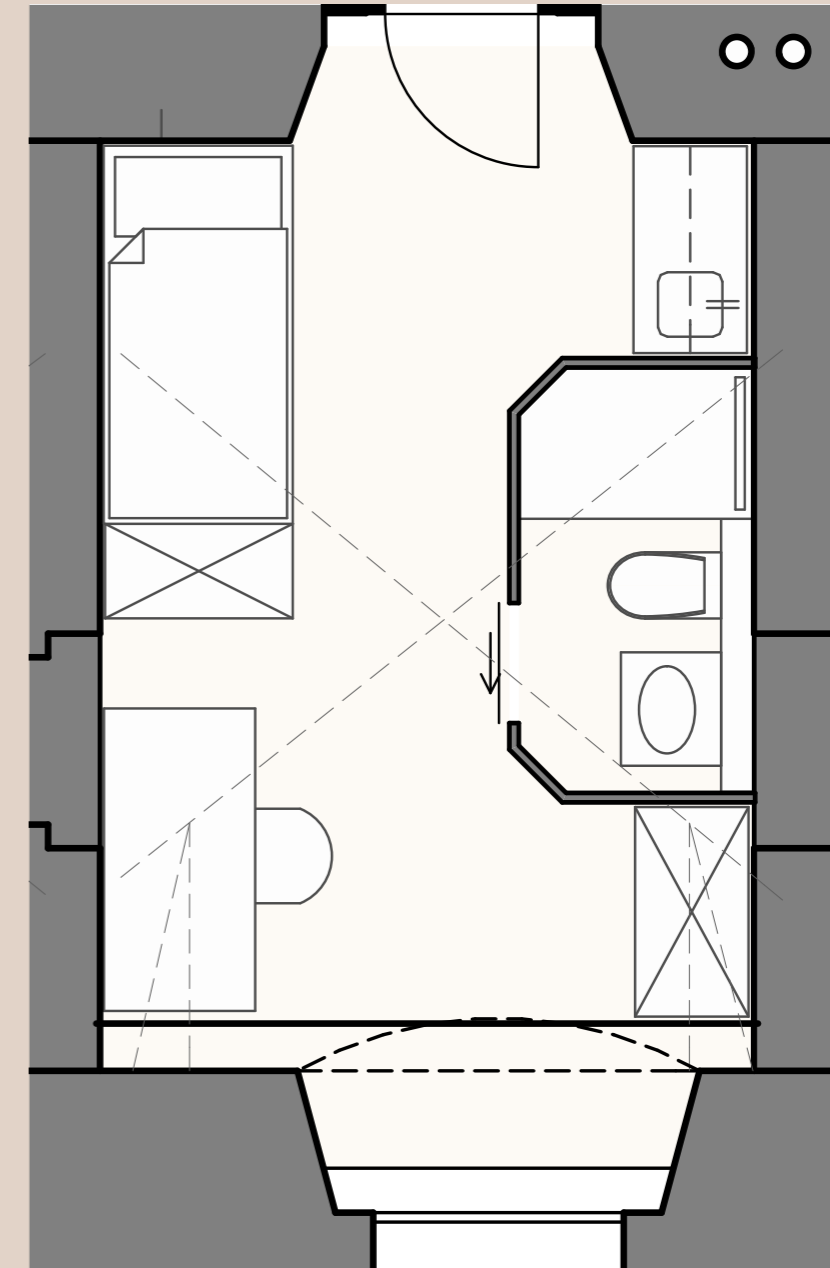
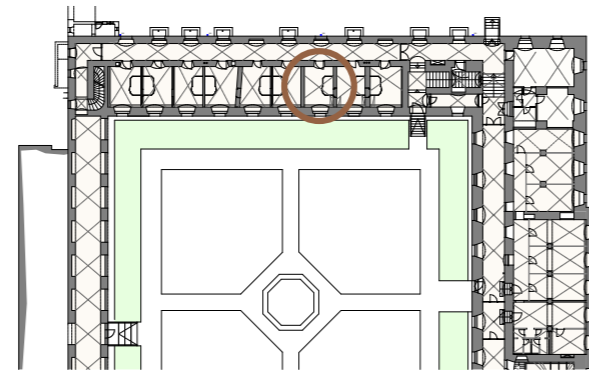
historisches Ambiente

hochwertige Ausstattung

hohe Decken

massives Eichendielenparkett

ruhige Lage



APARTMENT A-E09

WEST-TRAKT
ERDGESCHOSS

APARTMENT A-E09

MALTESER CARRÉ

LAGE	EG
APARTMENT	17,57 m ²
BAD	2,48 m ²
GESAMT	20,05 m ²

optional modern möbliert

Bad mit Dusche & WC

optional moderne Küchenzeile

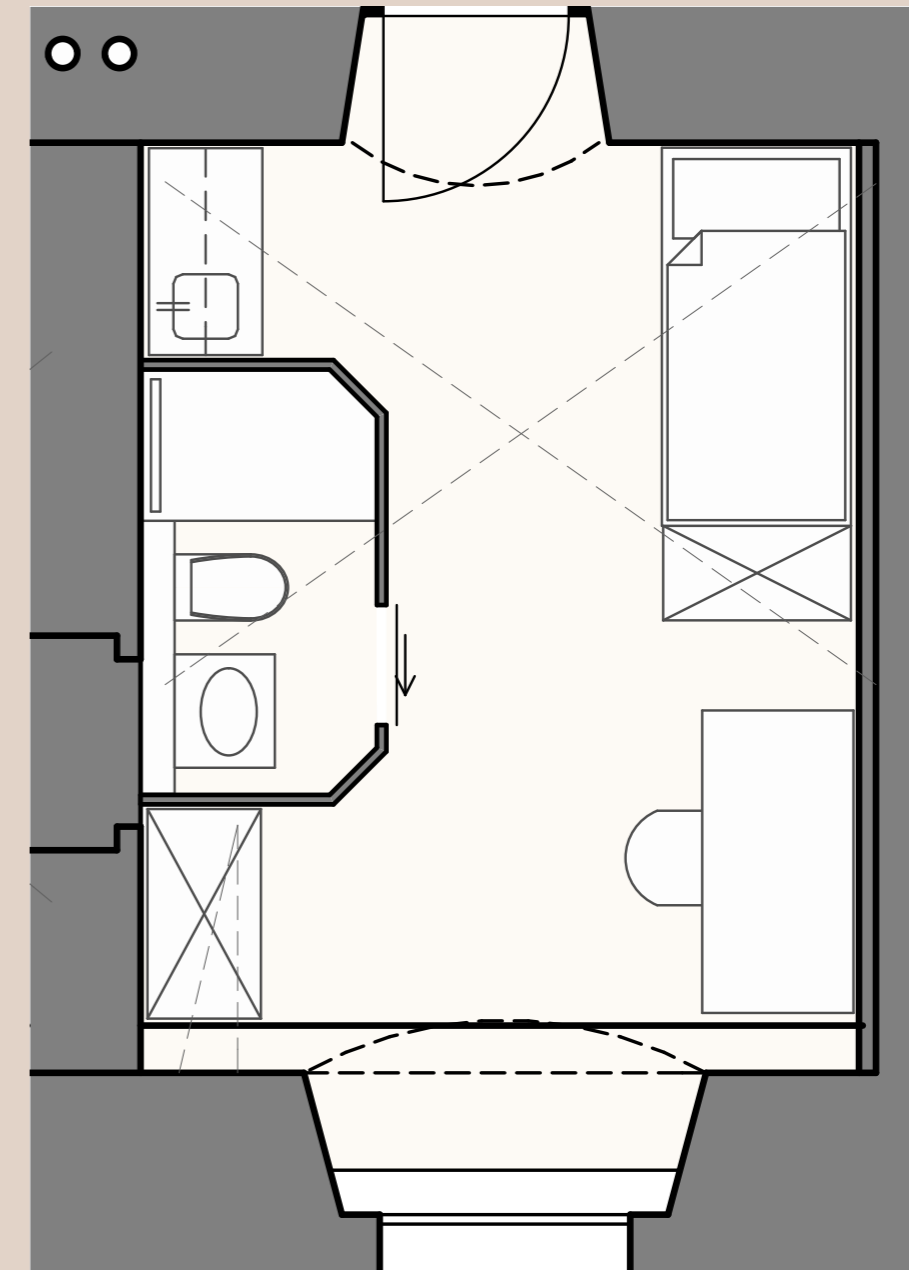
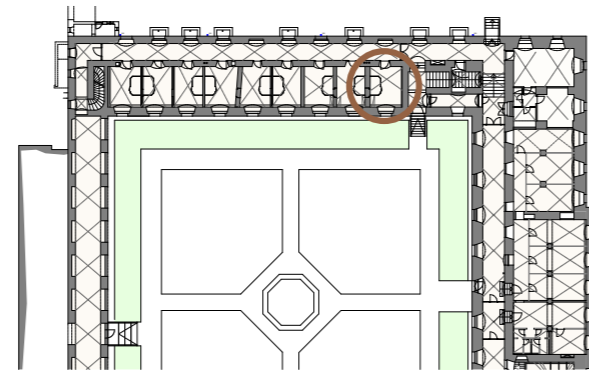
historisches Ambiente

hochwertige Ausstattung

hohe Decken

massives Eichendielenparkett

ruhige Lage



APARTMENT A-101

WEST-TRAKT
1. OBERGESCHOSS

APARTMENT A-101

MALTESER CARRÉ

LAGE	OG 1
APARTMENT	17,35 qm
BAD	2,48 qm
GESAMT	19,83 qm

optional modern möbliert

Bad mit Dusche & WC

optional moderne Küchenzeile

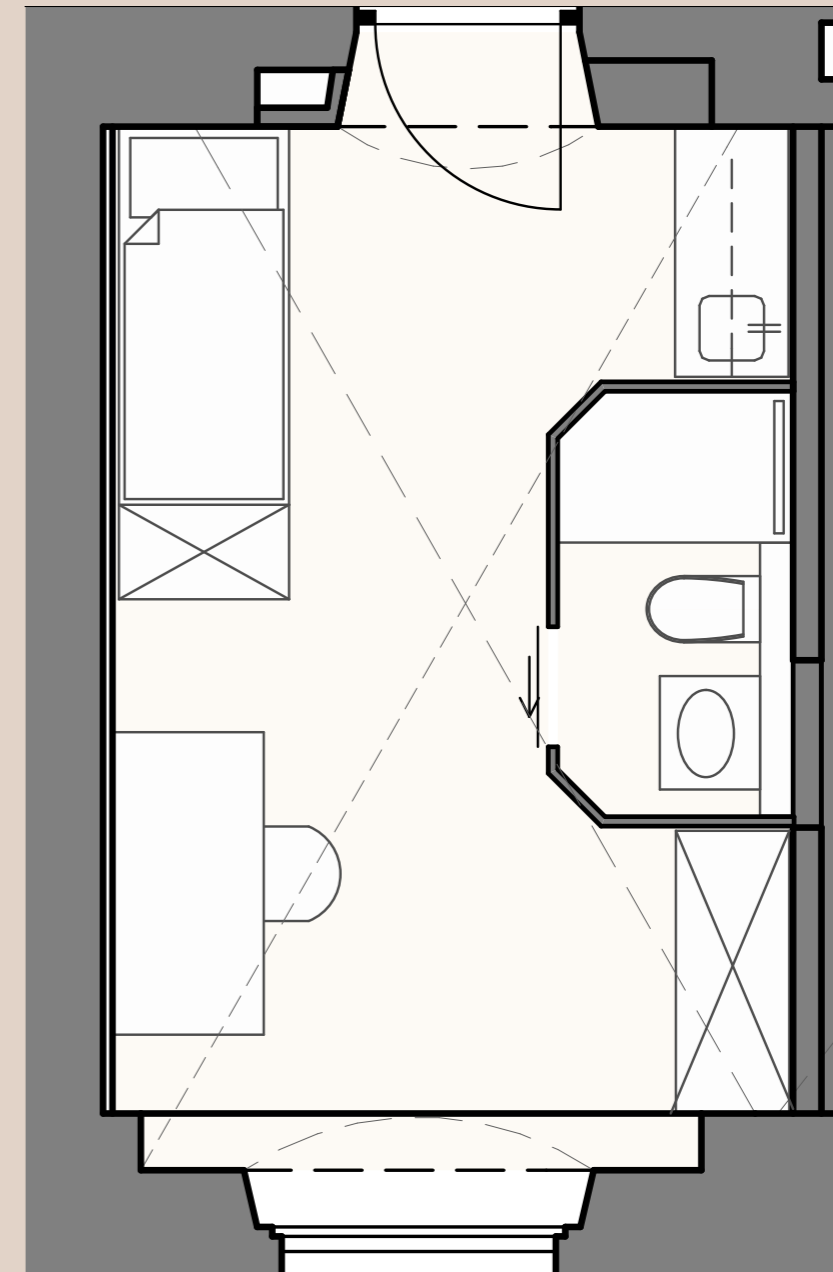
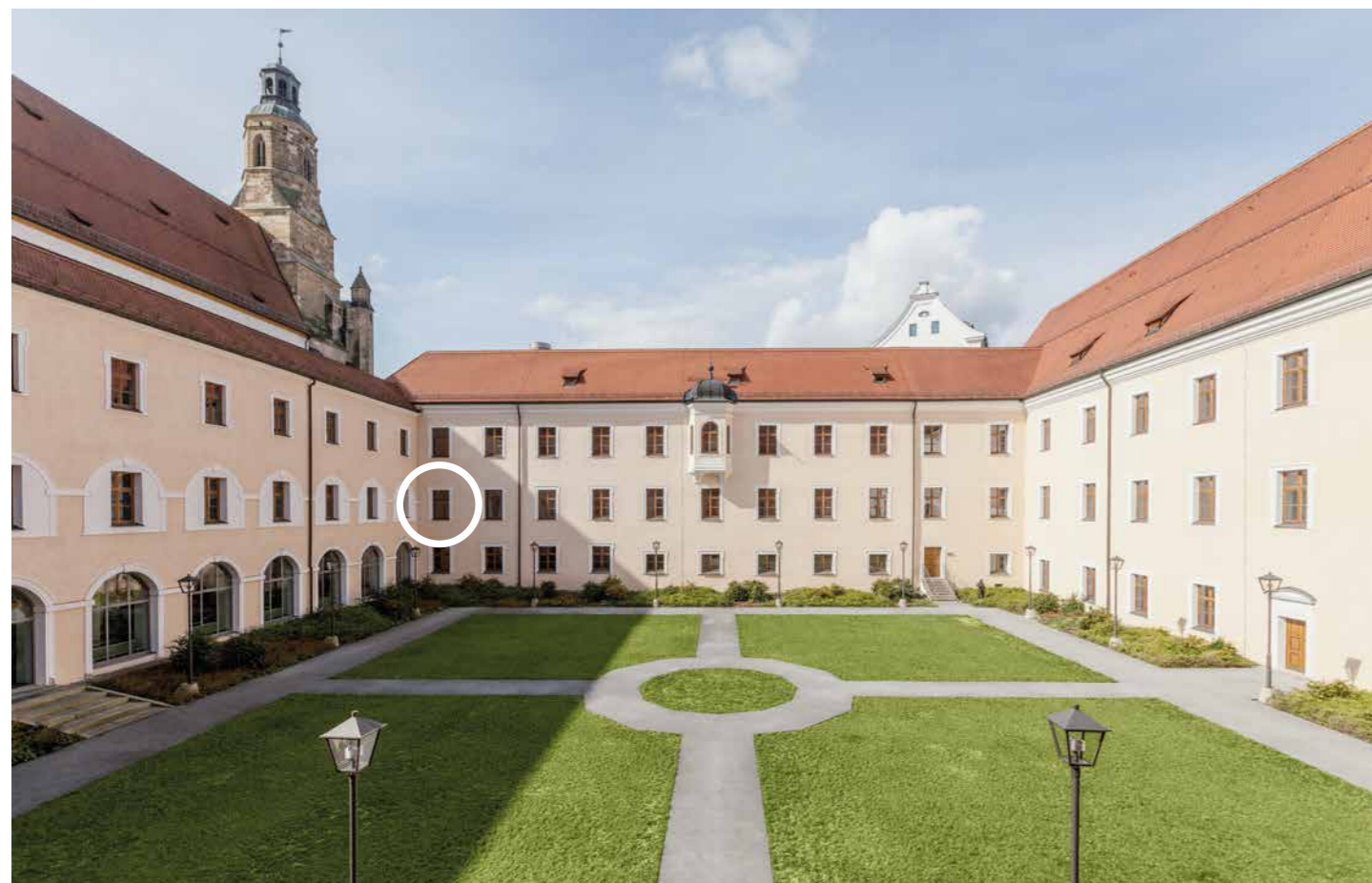
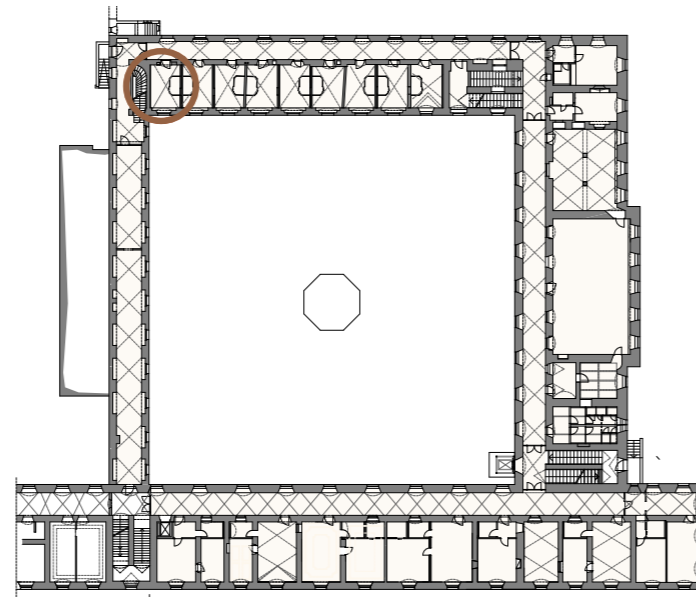
historisches Ambiente

hochwertige Ausstattung

hohe Decken

massives Eichendielenparkett

ruhige Lage



APARTMENT A-102

WEST-TRAKT
1. OBERGESCHOSS

APARTMENT A-102

MALTESER CARRÉ

LAGE	OG 1
APARTMENT	17,54 m ²
BAD	2,48 m ²
GESAMT	20,02 m ²

optional modern möbliert

Bad mit Dusche & WC

optional moderne Küchenzeile

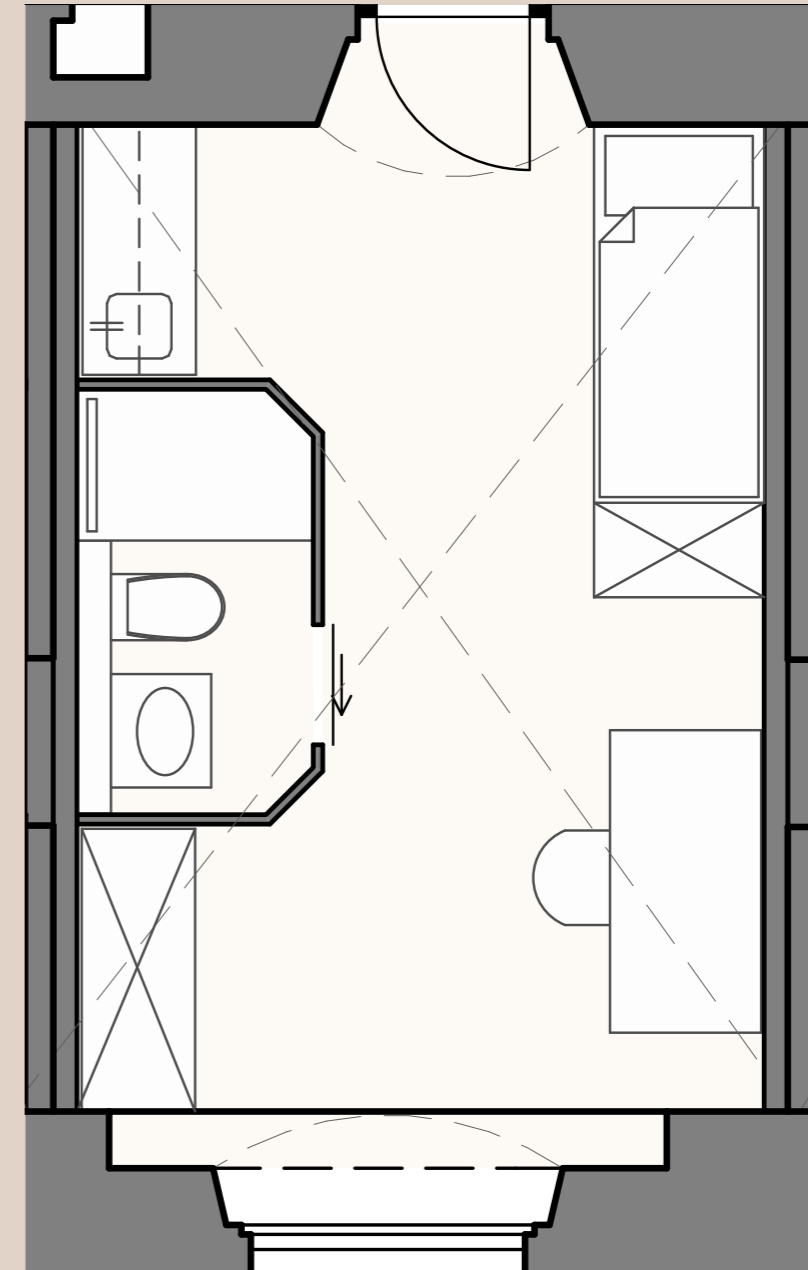
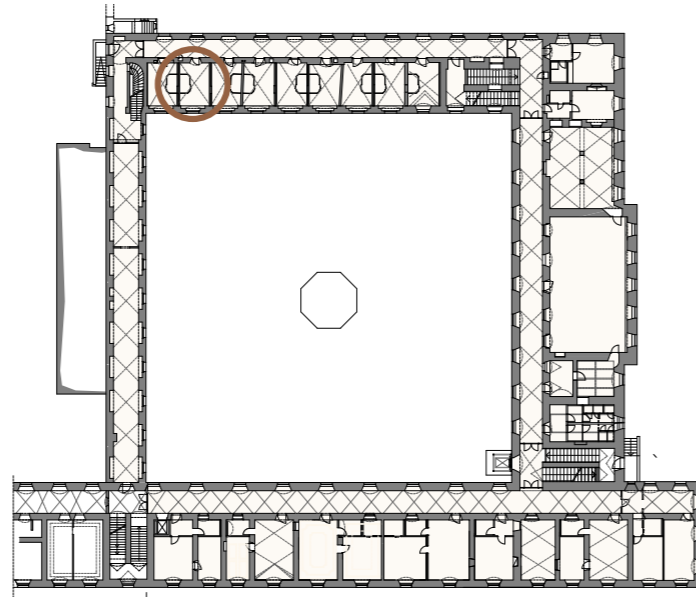
historisches Ambiente

hochwertige Ausstattung

hohe Decken

massives Eichendielenparkett

ruhige Lage



APARTMENT A-103

WEST-TRAKT
1. OBERGESCHOSS

APARTMENT A-103

MALTESER CARRÉ

LAGE	OG 1
APARTMENT	17,38 m ²
BAD	2,48 m ²
GESAMT	19,86 m²

optional modern möbliert

Bad mit Dusche & WC

optional moderne Küchenzeile

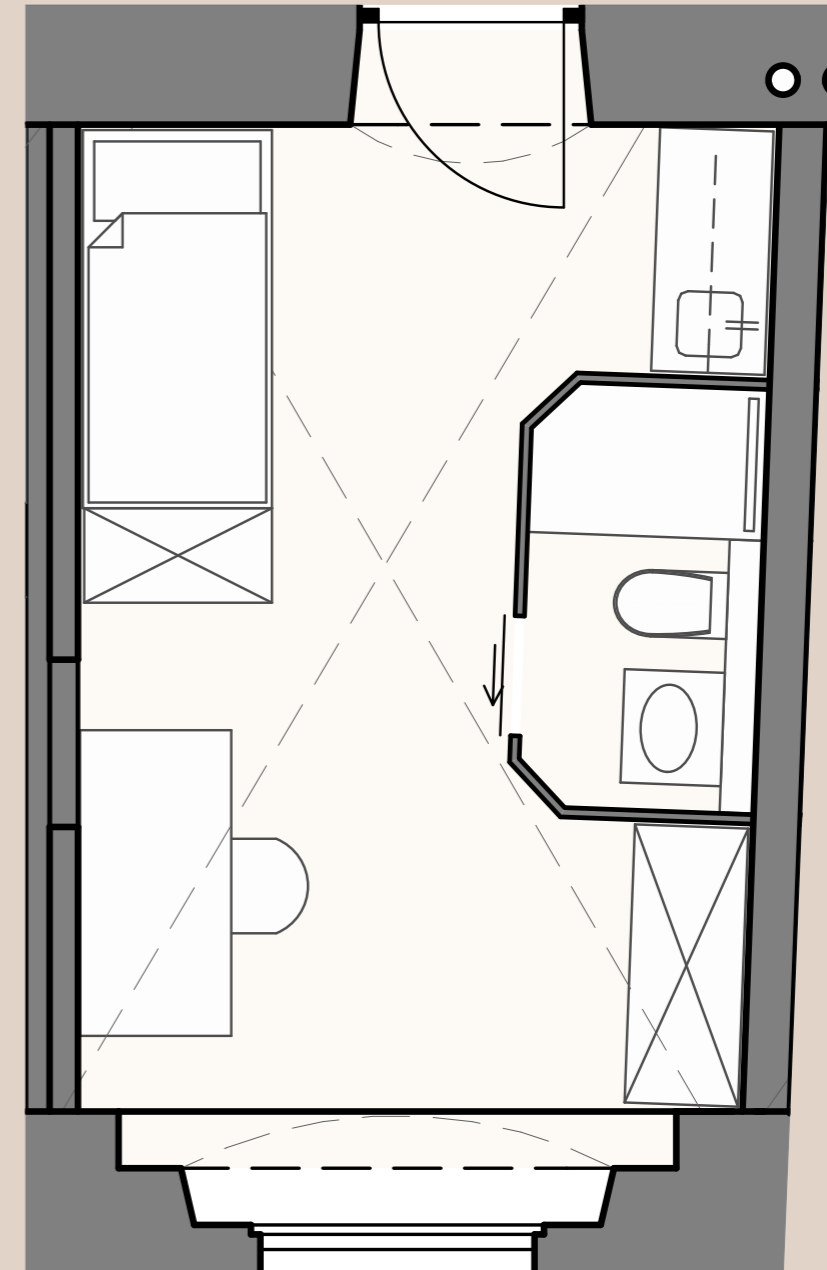
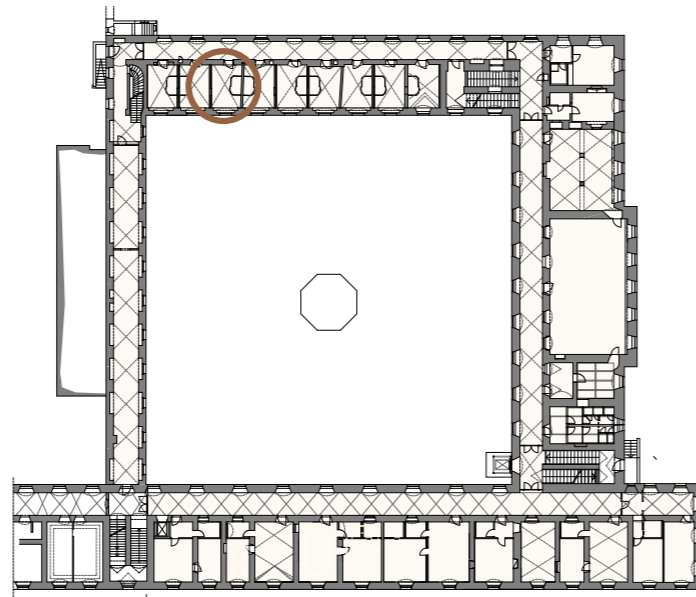
historisches Ambiente

hochwertige Ausstattung

hohe Decken

massives Eichendielenparkett

ruhige Lage



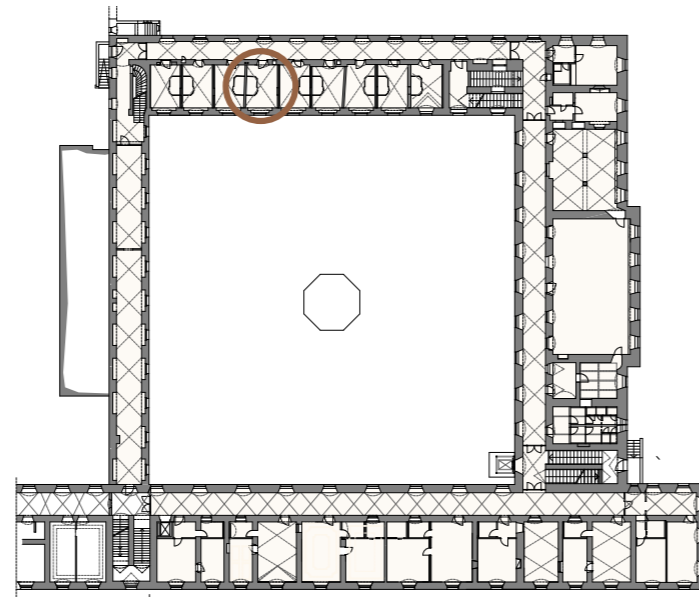
APARTMENT A-104

WEST-TRAKT
1. OBERGESCHOSS

APARTMENT A-104

MALTESER CARRÉ

LAGE	OG 1
APARTMENT	18,23 m ²
BAD	2,48 m ²
GESAMT	20,71 m ²



optional modern möbliert

Bad mit Dusche & WC

optional moderne Küchenzeile

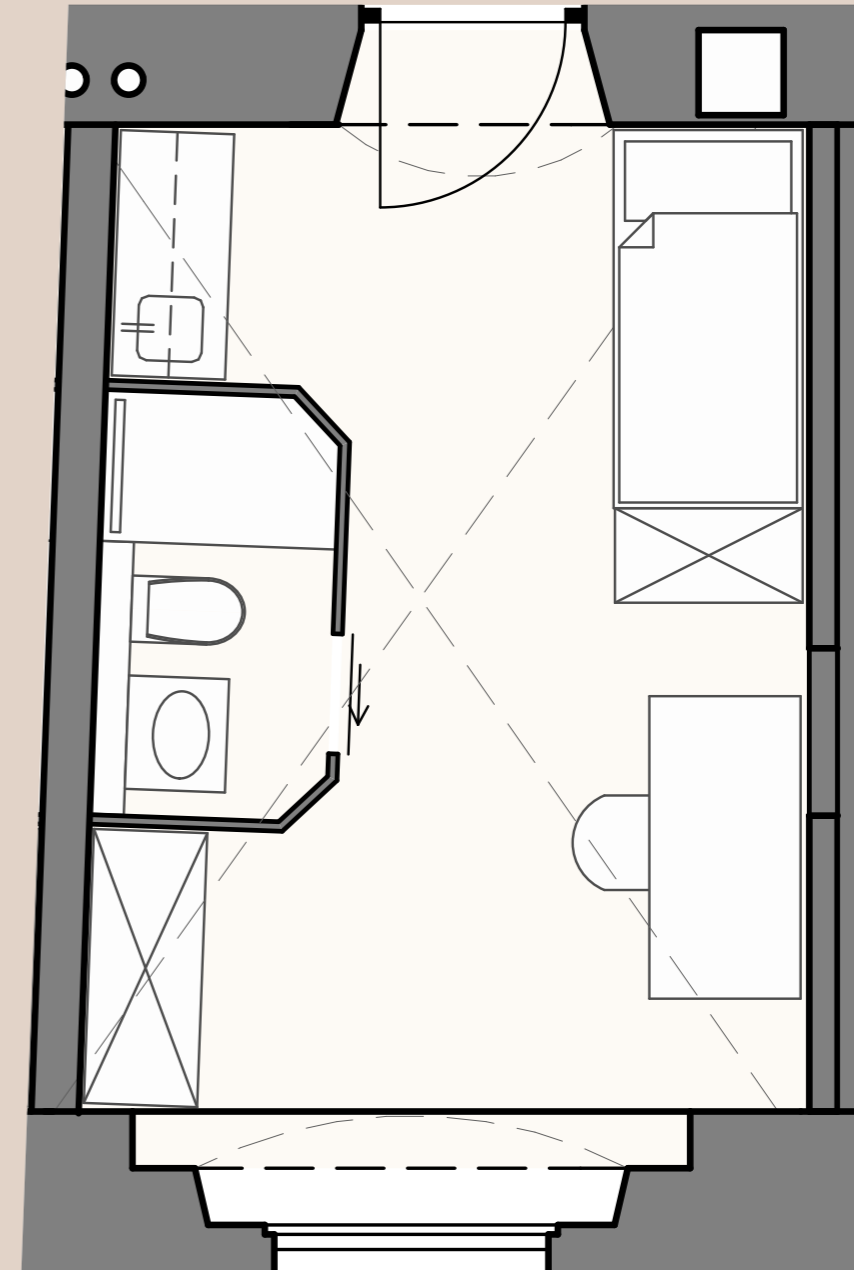
historisches Ambiente

hochwertige Ausstattung

hohe Decken

massives Eichendielenparkett

ruhige Lage



APARTMENT A-105

WEST-TRAKT
1. OBERGESCHOSS

APARTMENT A-105

MALTESER CARRÉ

LAGE	OG 1
APARTMENT	17,86 m ²
BAD	2,48 m ²
GESAMT	20,34 m ²

optional modern möbliert

Bad mit Dusche & WC

optional moderne Küchenzeile

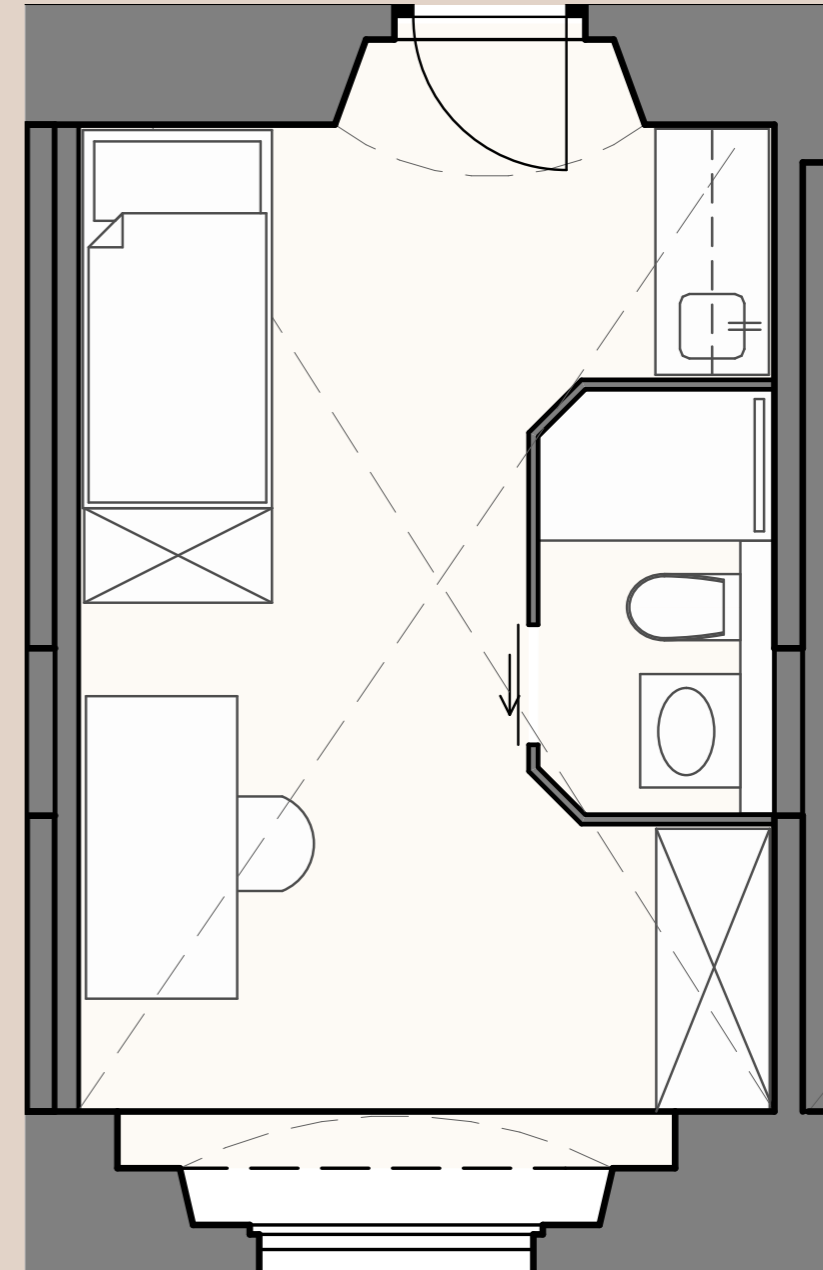
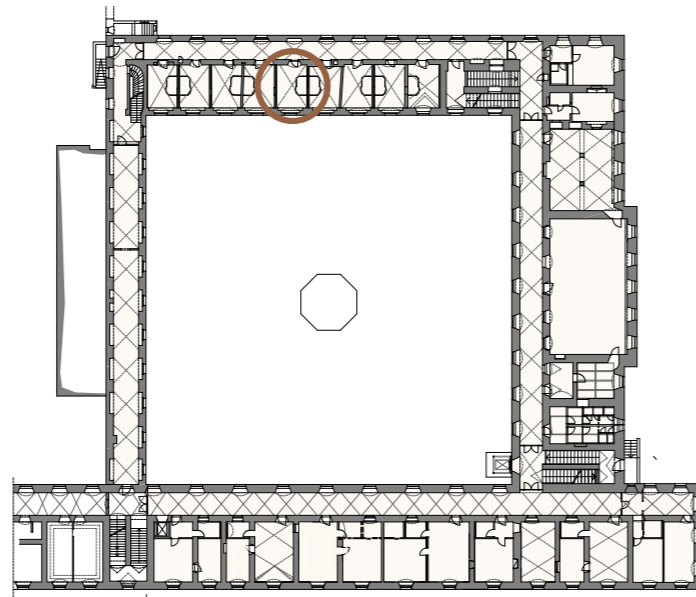
historisches Ambiente

hochwertige Ausstattung

hohe Decken

massives Eichendielenparkett

ruhige Lage



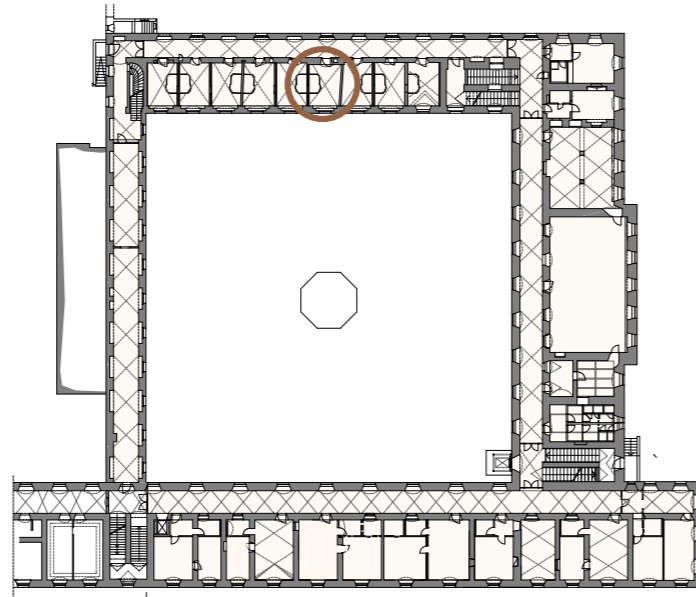
APARTMENT A-106

WEST-TRAKT
1. OBERGESCHOSS

APARTMENT A-106

MALTESER CARRÉ

LAGE	OG 1
APARTMENT	17,88 m ²
BAD	2,48 m ²
GESAMT	20,36 m ²



optional modern möbliert

Bad mit Dusche & WC

optional moderne Küchenzeile

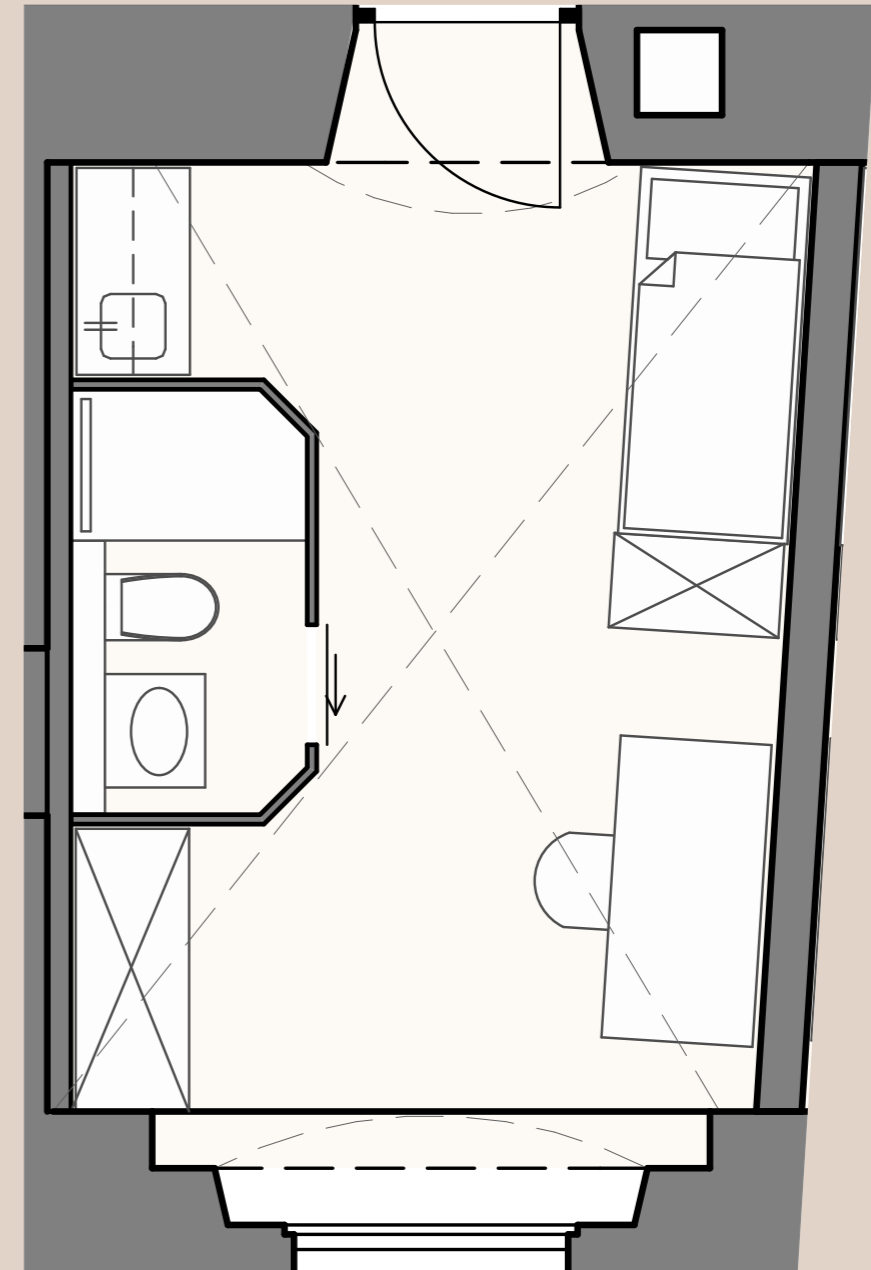
historisches Ambiente

hochwertige Ausstattung

hohe Decken

massives Eichendielenparkett

ruhige Lage



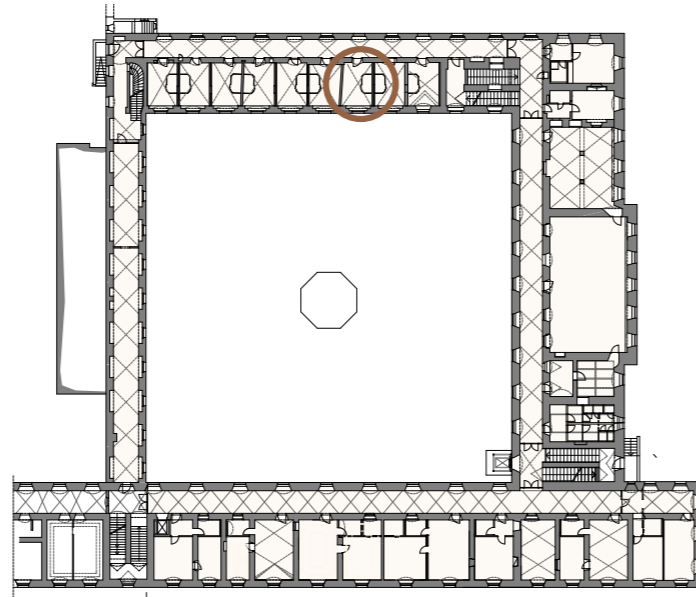
APARTMENT A-107

WEST-TRAKT
1. OBERGESCHOSS

APARTMENT A-107

MALTESER CARRÉ

LAGE	OG 1
APARTMENT	17,65 m ²
BAD	2,48 m ²
GESAMT	20,13 m ²



optional modern möbliert

Bad mit Dusche & WC

optional moderne Küchenzeile

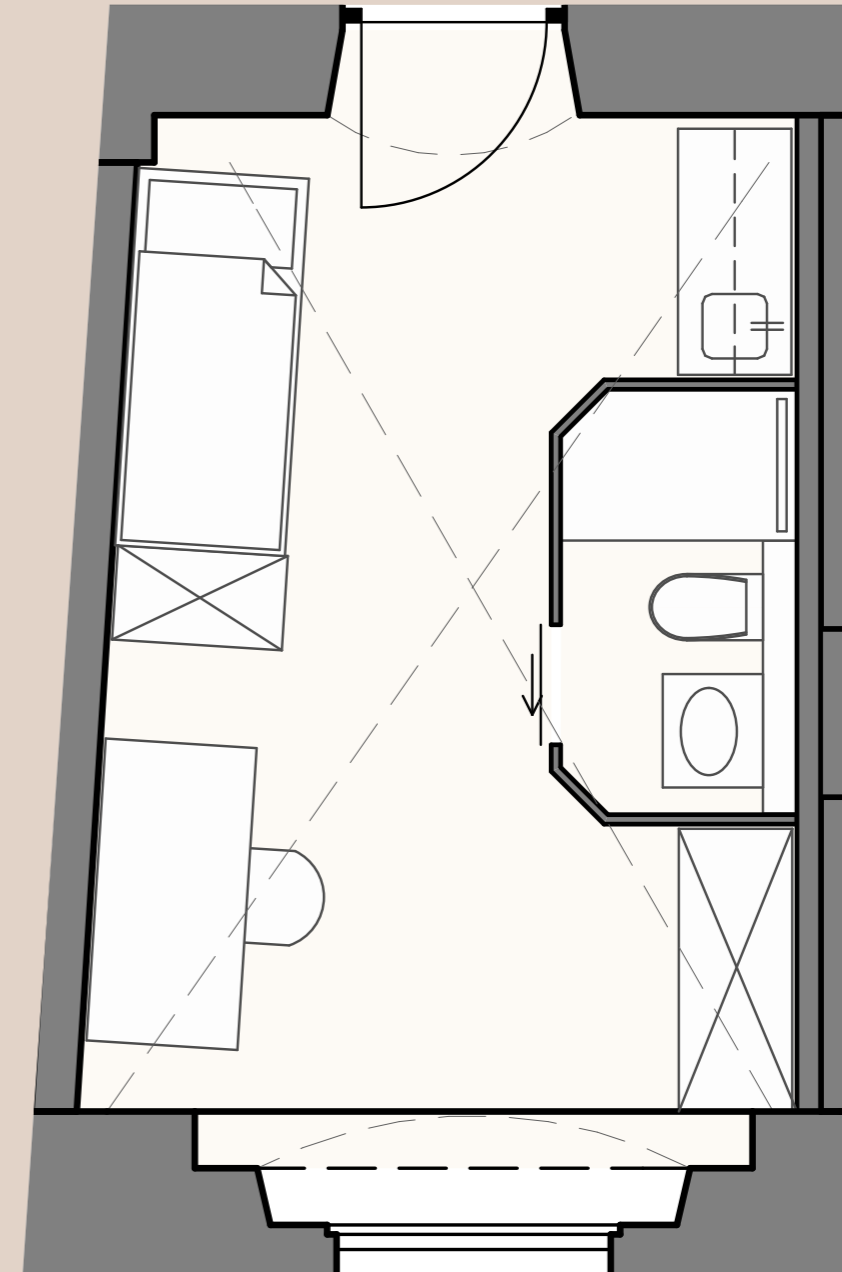
historisches Ambiente

hochwertige Ausstattung

hohe Decken

massives Eichendielenparkett

ruhige Lage



APARTMENT A-108

WEST-TRAKT
1. OBERGESCHOSS

APARTMENT A-108

MALTESER CARRÉ

LAGE	OG 1
APARTMENT	17,85 m ²
BAD	2,48 m ²
GESAMT	20,33 m ²

optional modern möbliert

Bad mit Dusche & WC

optional moderne Küchenzeile

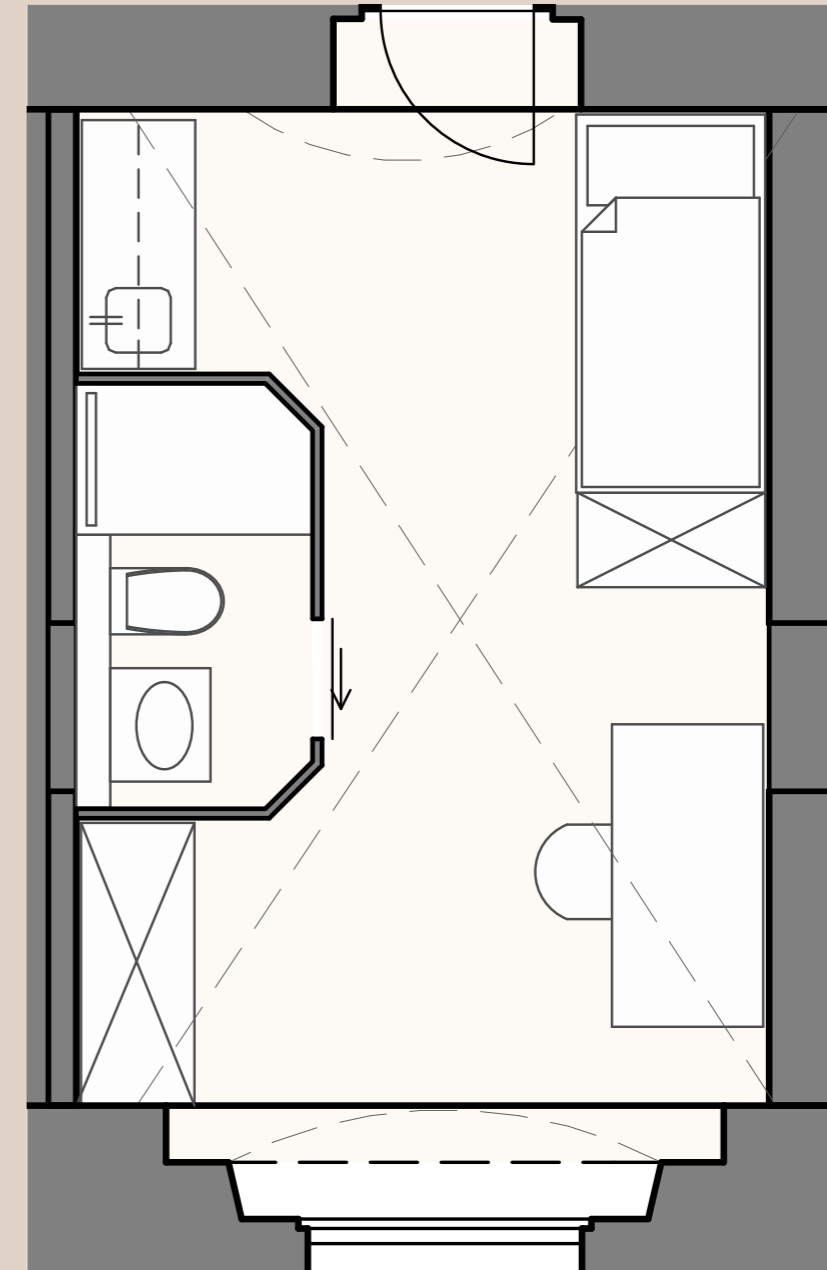
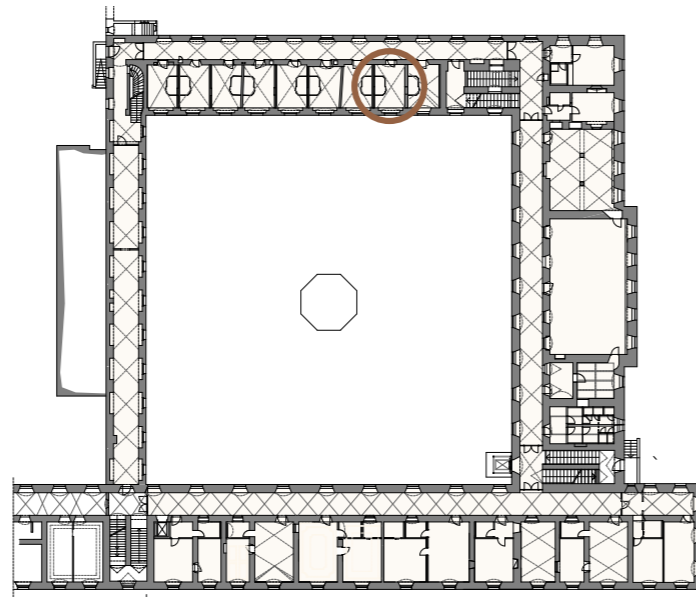
historisches Ambiente

hochwertige Ausstattung

hohe Decken

massives Eichendielenparkett

ruhige Lage



APARTMENT A-109

WEST-TRAKT
1. OBERGESCHOSS

APARTMENT A-109

MALTESER CARRÉ

LAGE	OG 1
APARTMENT	18,47 m ²
BAD	2,48 m ²
GESAMT	20,95 m ²

optional modern möbliert

Bad mit Dusche & WC

optional moderne Küchenzeile

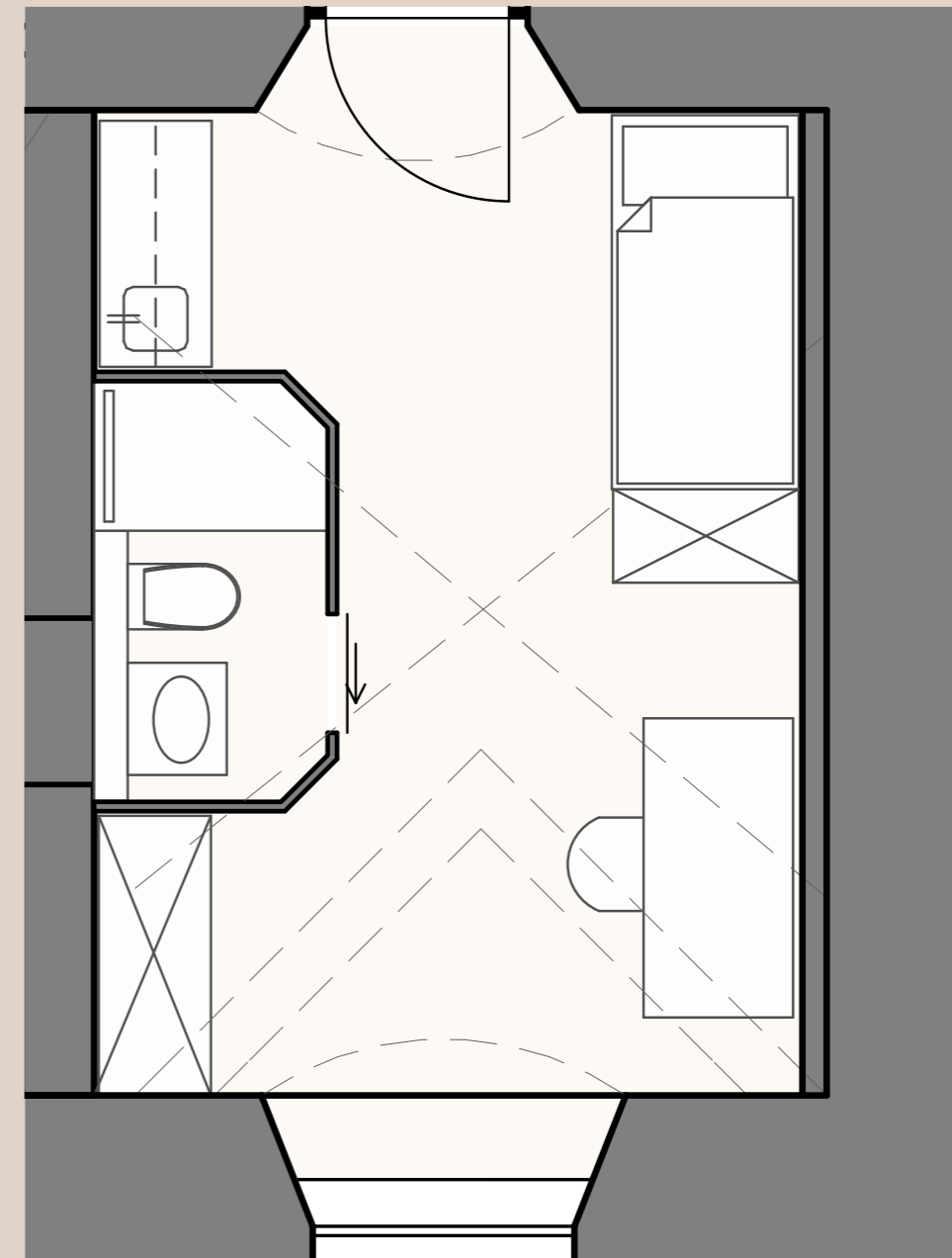
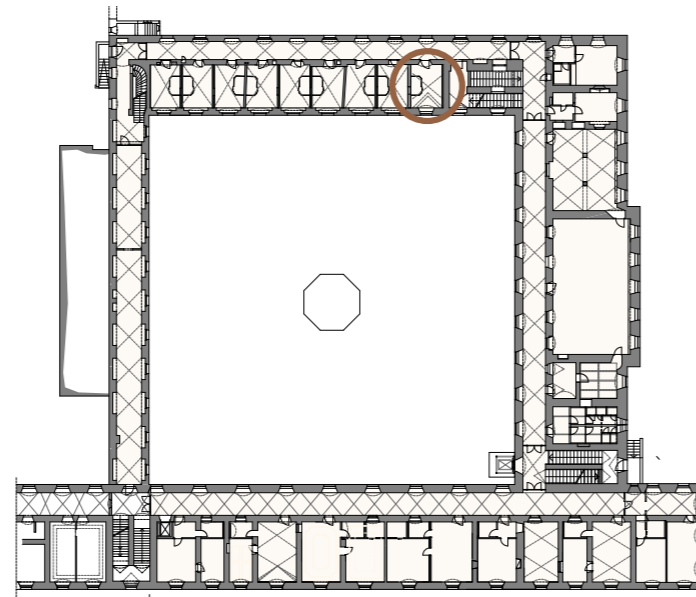
historisches Ambiente

hochwertige Ausstattung

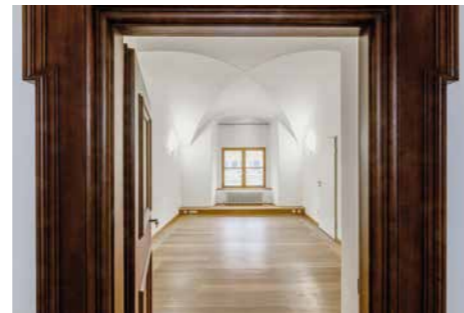
hohe Decken

massives Eichendielenparkett

ruhige Lage

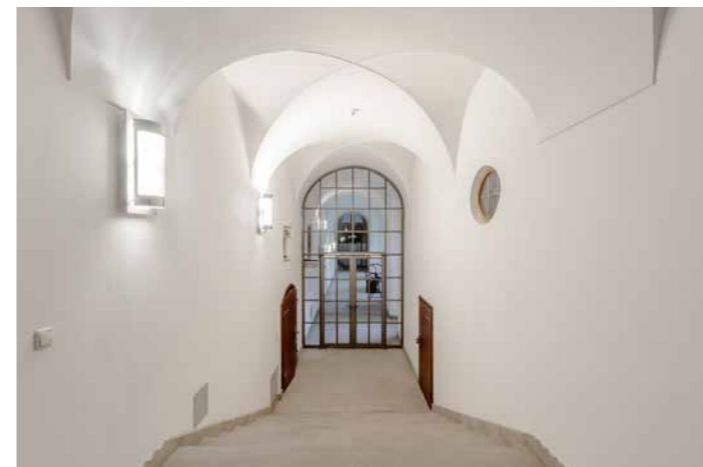


WOHNEN UND LEBEN IN EINZIGARTIGEM AMBIENTE



Drei Wohnungen:

- ca. 60 bis 71 m² groß
- Bad mit Dusche & WC
- historisches Ambiente
- hochwertige Ausstattung
- hohe Decken – teilweise mit Gewölbe
- massives Eichendielenparkett



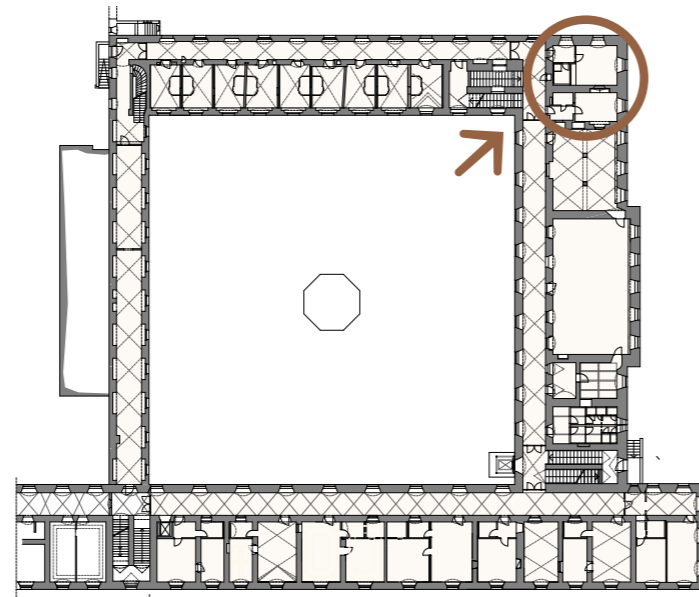
WOHNUNG **W-E01**

WEST-TRAKT
ERDGESCHOSS

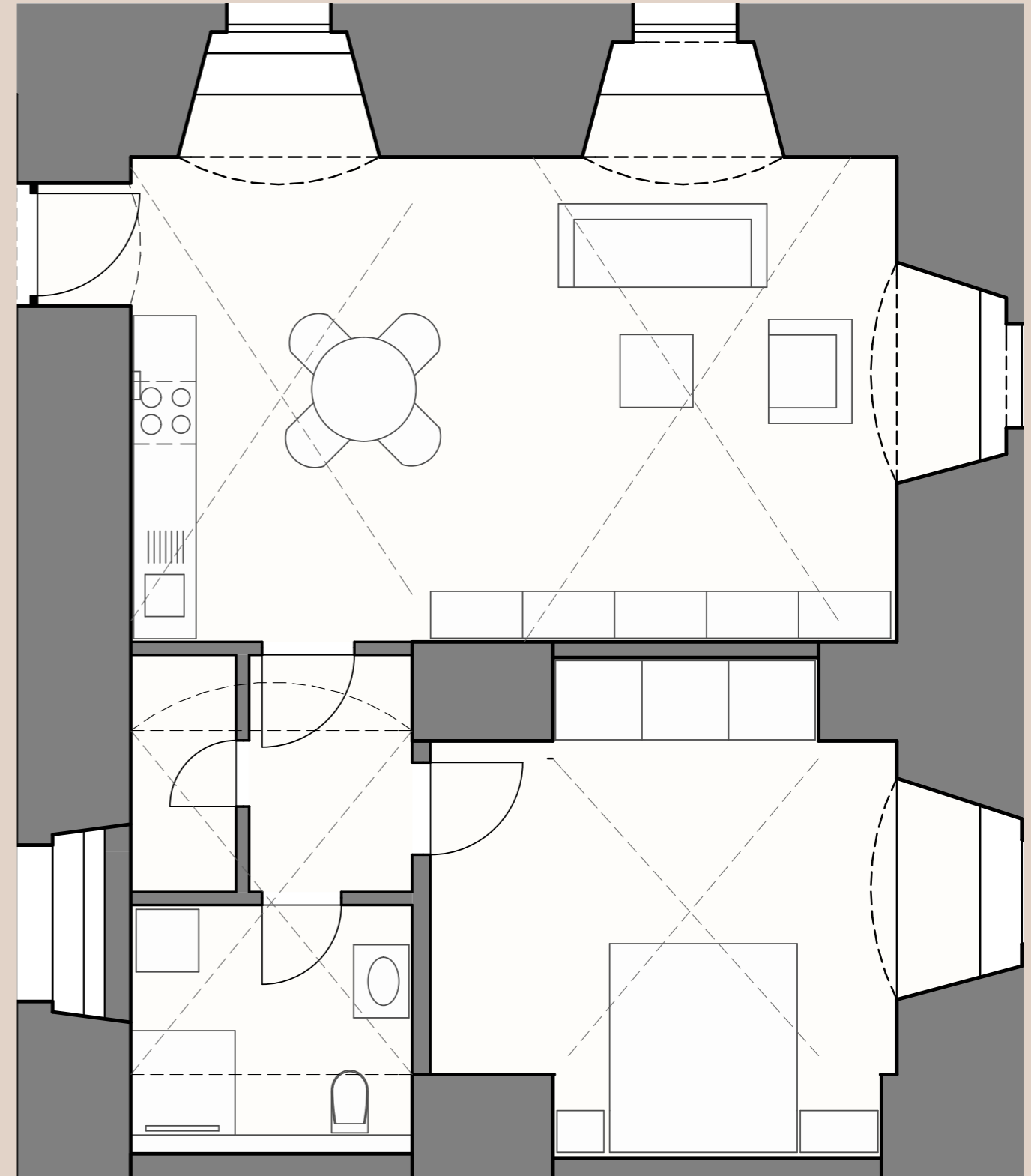
WOHNUNG **W-E01**

MALTESER CARRÉ

LAGE	EG
WOHN/ESS/ KOCH	38,88 m ²
SCHLAFEN	20,38 m ²
BAD	5,95 m ²
FLUR	3,56
ABSTELL	2,30
GESAMT	71,07 m²



- Bad mit Dusche & WC
- historisches Ambiente
- hochwertige Ausstattung
- hohe Decken
- massives Eichendielenparkett
- ruhige Lage

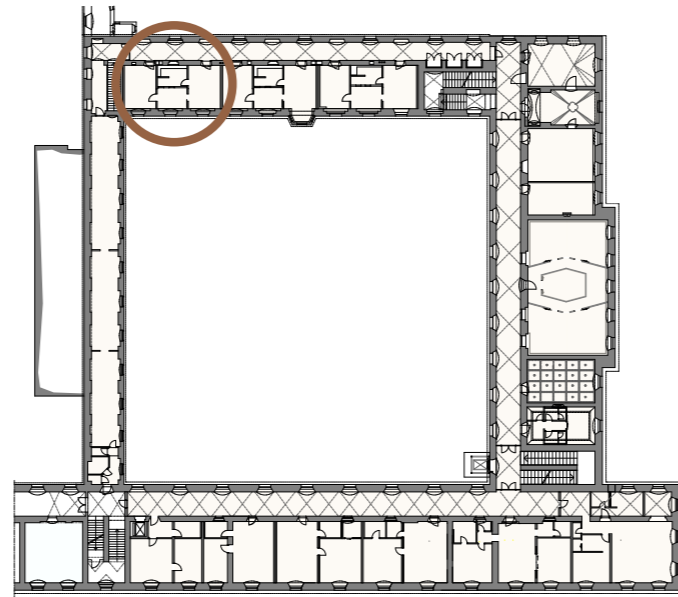


WOHNUNG W-201

WEST-TRAKT
2. OBERGESCHOSS

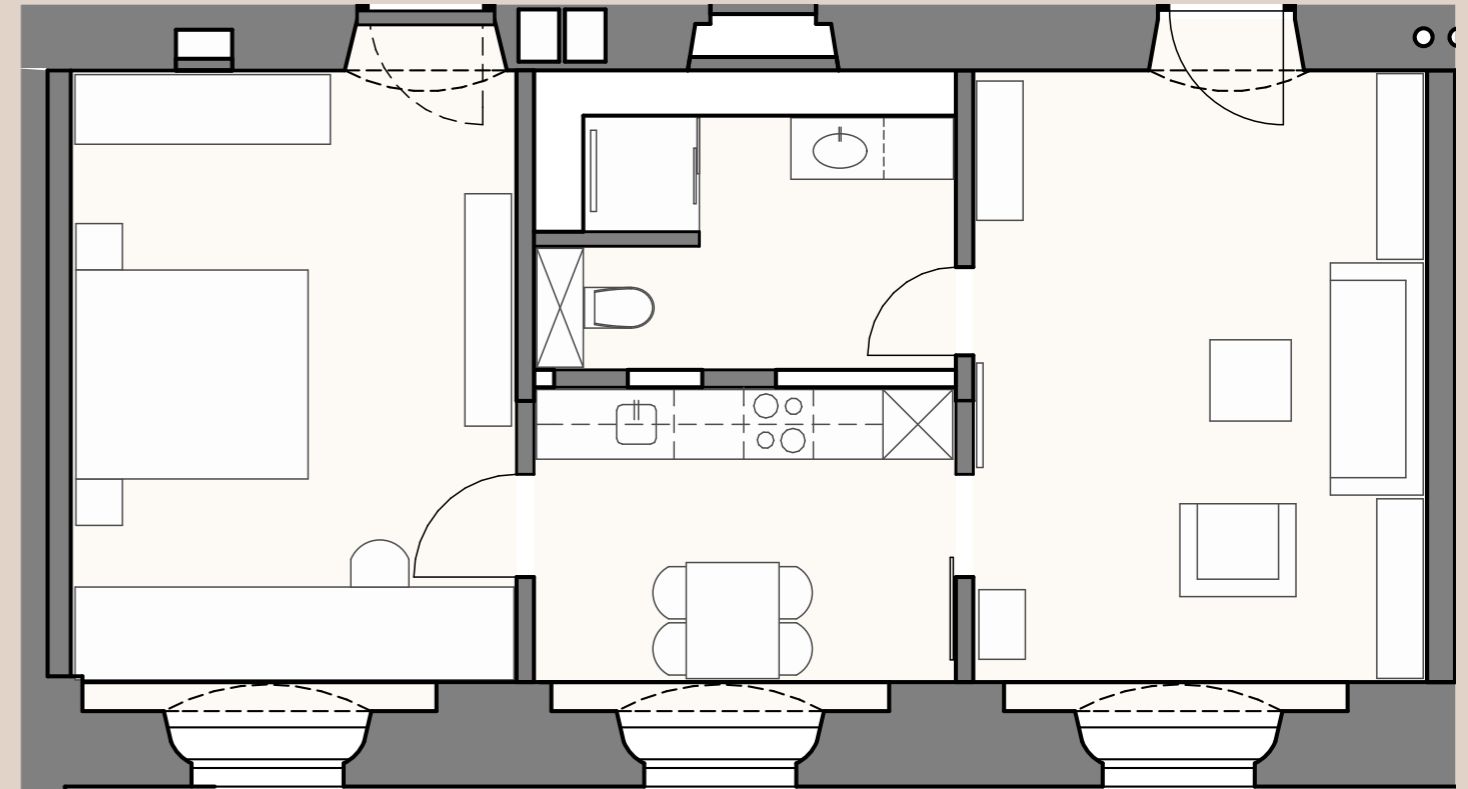
LAGE	OG 2/West
WOHN/ESS/ KOCH	31,90 m ²
SCHLAFEN	21,50 m ²
BAD	7,36 m ²
GESAMT	60,76 m²

- Bad mit Dusche & WC
- historisches Ambiente
- hochwertige Ausstattung
- hohe Decken
- massives Eichendielenparkett
- ruhige Lage



WOHNUNG W-201

MALTESER CARRÉ



WOHNUNG **W-202**

WEST-TRAKT
2. OBERGESCHOSS

LAGE	OG 2/West
WOHN/ESS/ KOCH	36,27 m ²
SCHLAFEN	20,54 m ²
BAD	7,05 m ²
GESAMT	63,86 m²

Bad mit Dusche & WC

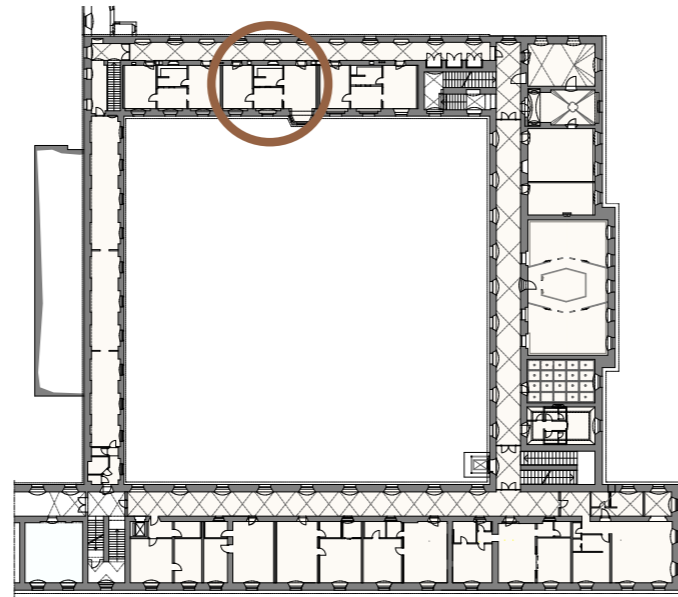
historisches Ambiente

hochwertige Ausstattung

hohe Decken

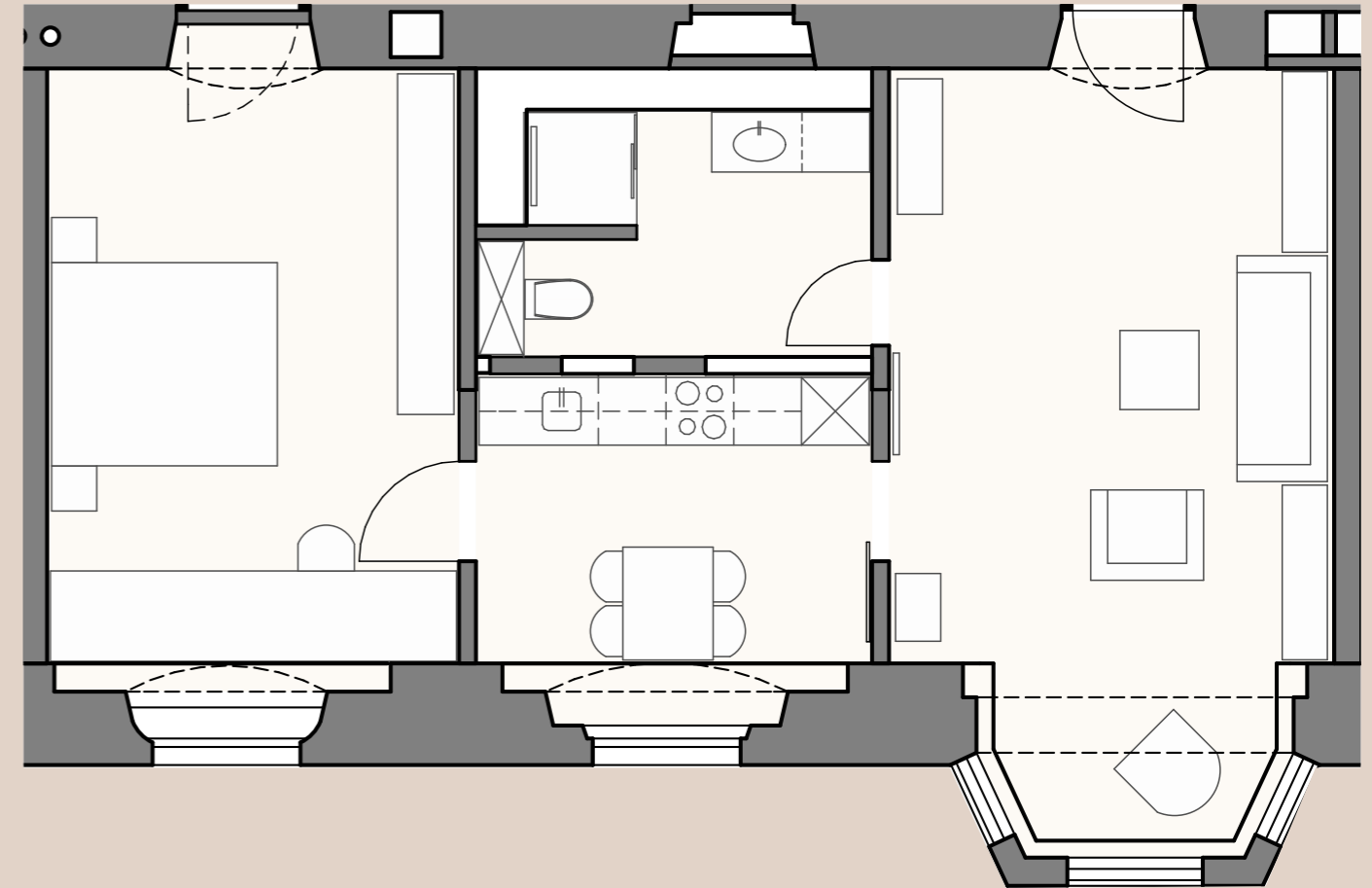
massives Eichendielenparkett

ruhige Lage



WOHNUNG **W-202**

MALTESER CARRÉ



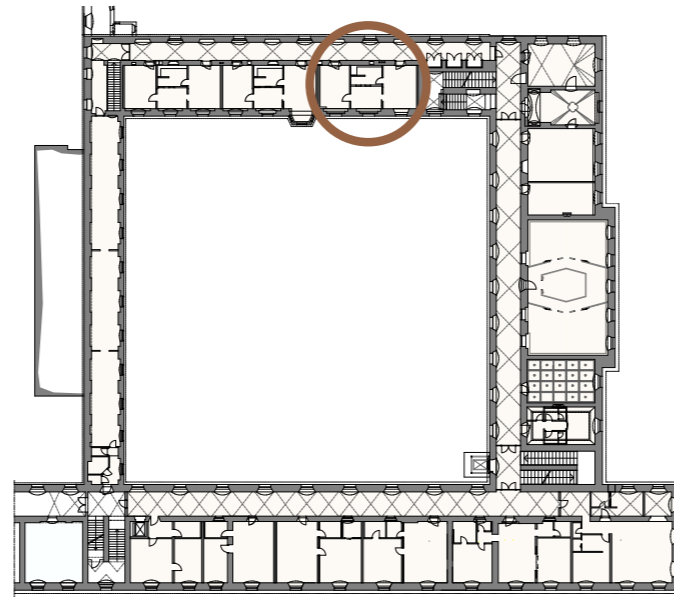
WOHNUNG **W-203**

WEST-TRAKT
2. OBERGESCHOSS

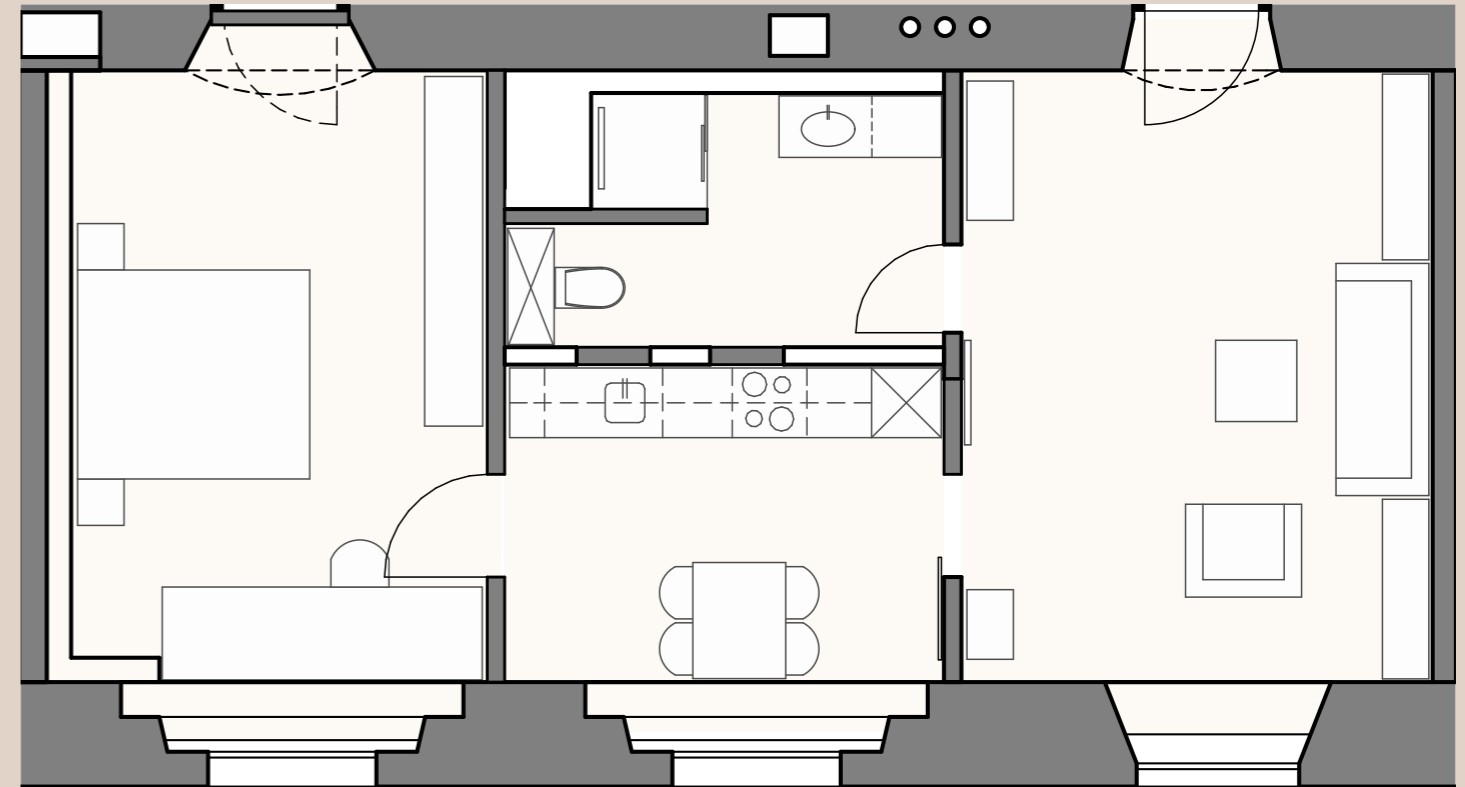
WOHNUNG **W-203**

MALTESER CARRÉ

LAGE	OG 2/West
WOHN/ESS/ KOCH	34,31 m ²
SCHLAFEN	22,64 m ²
BAD	7,33 m ²
GESAMT	64,28 m²



- Bad mit Dusche & WC
- historisches Ambiente
- hochwertige Ausstattung
- hohe Decken
- massives Eichendielenparkett
- ruhige Lage



Gut aufgestellt! Arbeiten & Studieren in Amberg
 Mit rund 44.000 Einwohnern liegt Amberg im Herzen der Oberpfalz und ist von Nürnberg, Regensburg und Tschechien knapp 65 km entfernt. Die Nähe zur Autobahn ebenso wie der Bahnhof am Tor zur Altstadt machen diese und andere Ziele bequem erreichbar. Und wer Erholung in der Natur sucht, findet neben städtischen Parks, Burggraben und Wegen entlang der Vils in nächster Umgebung wilde Wälder, Seen und die Schönheit der Oberpfälzer Hügellandschaft.



Gut aufgestellt! Arbeiten & Studieren in Amberg
 Neben Global Playern wie Siemens und Grammer sind in und um Amberg zahlreiche mittelständische Firmen der verschiedensten Branchen angesiedelt und sorgen für eine gute Arbeitsmarktsituation. Aber auch für den fachlichen Nachwuchs wird viel getan. Neben Ausbildungsplätzen und weiterführenden Schulen bildet die OTH Amberg-Weiden Experten von morgen aus.

Gute Unterhaltung! Vielseitige Angebote für Freizeit & Kultur
 Vor allem im Frühling und Sommer lädt der Charme der historischen Altstadt mit verwinkelten Gassen und belebten Plätzen, mit kleinen Geschäften und gemütlichen Cafés zum genusslichen Flanieren ein. Kulturelle Angebote, Museen und Theater, aber auch ein buntes Angebot für Bewegungshungrige und Sportive bieten viel Auswahl. Kein Wunder, dass Amberg unter Besuchern und Touristen viele Fans hat, die gerne wiederkommen.



Eine gute Anlage! In jeder Hinsicht.
 Sie interessieren sich für eine Eigentumswohnung oder ein Apartment im historischen Maltesergebäude in der Altstadt von Amberg? Dann freuen wir uns auf Ihren Anruf.



**bau
konzept**
malteser gmbh

b.k. baukonzept malteser gmbh
Obere Nabburger Straße 33
92224 Amberg

Telefon: 09621.4994-0
Telefax: 09621.4994-16

info@bk-baukonzept.de
www.bk-baukonzept.de